

KOMENTÁŘ

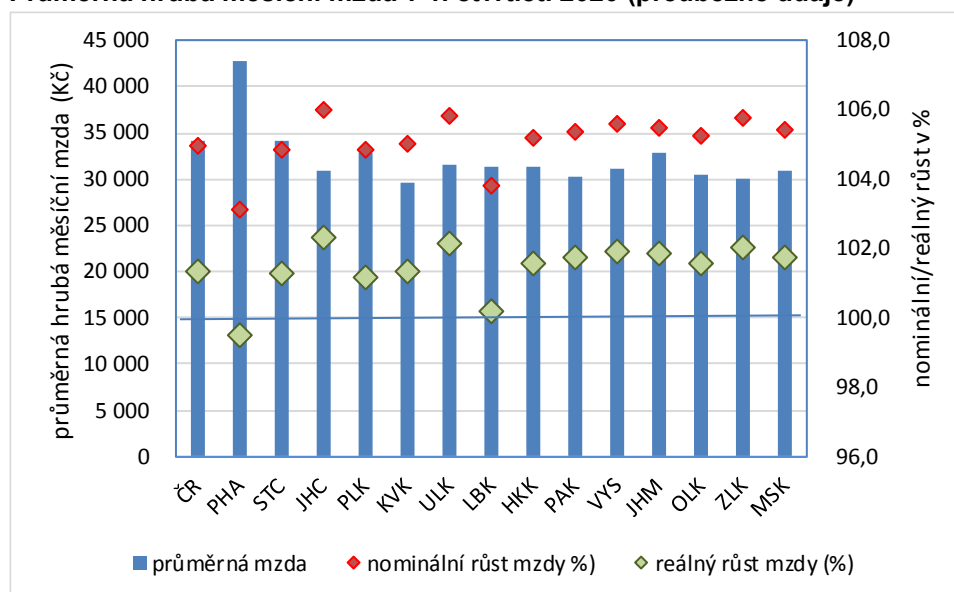
4. 6. 2020

Průměrná hrubá mzda v Praze dosáhla v 1. čtvrtletí 2020 hodnoty 42 760 Kč.

Průměrná hrubá mzda zaměstnanců v hl. m. Praze v 1. čtvrtletí 2020 dosáhla 42 760 Kč. Nominální růst průměrné mzdy v Praze oproti 1. čtvrtletí roku 2019 byl 3,1 %, což byl nejnižší přírůstek mezi kraji. Při započtení průměrné míry inflace v ČR (dosáhla +3,6 % v 1. čtvrtletí 2020) bylo v Praze dosaženo dokonce poklesu reálných mezd (o -0,5 %).

Pro porovnání, v předchozím čtvrtletí (4. Q. 2019) byla v Praze průměrná hrubá mzda 44 237 Kč, přičemž se meziročně zvýšila o 5,4 %. Vzhledem k tomu, že ve 4. čtvrtletí 2019 byla průměrná míra inflace v ČR 3,0 %, zvýšila se v té době mzda reálně o 2,3 %. Mzdy ve 4. čtvrtletí bývají vysoké vzhledem k výplatě odměn a prémie ke konci roku.

Průměrná hrubá měsíční mzda v 1. čtvrtletí 2020 (předběžné údaje) *



Pozn. Reálný růst mzdy zohledňuje výši průměrné inflace v ČR v 1. čtvrtletí 2020 (porovnání s 1. čtvrtletím 2019).

* podle místa pracoviště zaměstnanců

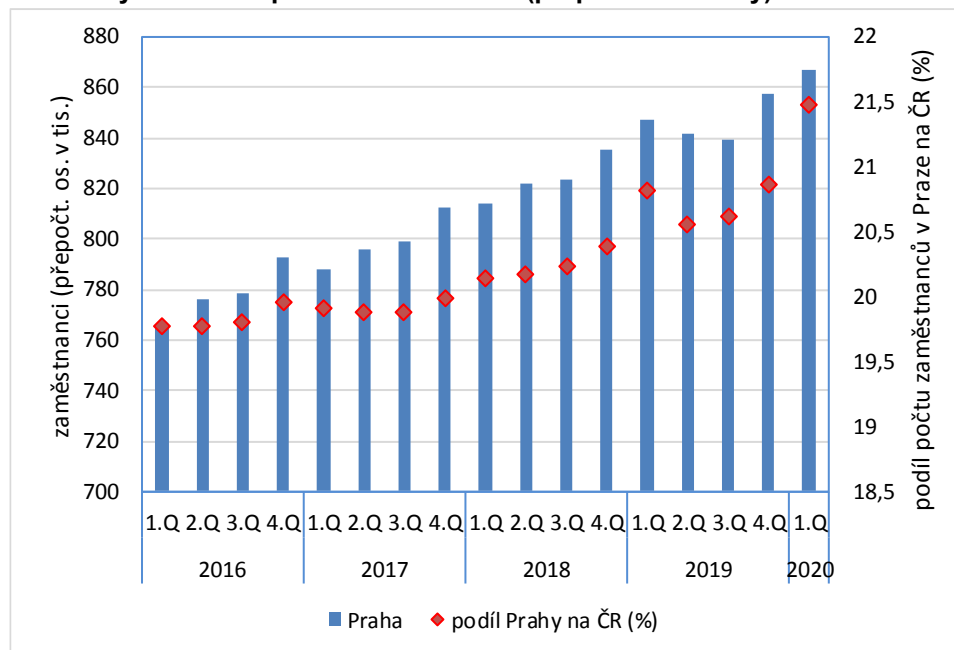
Výše průměrné mzdy je již dlouhodobě nejvyšší mezi kraji, ovšem Praha je jediným krajem, kde hodnota reálných mezd poklesla. Druhou příčku obsadil sousední Středočeský kraj (34 224 Kč). Podobnou výši průměrné hrubé mzdy pak mají další dva kraje s velkým krajským městem – kraj Jihomoravský (32 880 Kč) a Plzeňský (32 800 Kč). Naopak nejnižší mzdy byly v kraji Karlovarském (29 687 Kč) a Zlínském (30 139 Kč). Nejvyšší reálný růst mezd byl v 1. čtvrtletí 2020 zaznamenán v Jihočeském (+2,3 %) a Ústeckém kraji (+2,1 %), nejméně reálné mzdy vzrostly (kromě Prahy) v Libereckém kraji (+ 0,2 %).

Počet zaměstnanců v 1. čtvrtletí 2020 dosáhl v Praze 866,8 tisíc, což je 21,5 % všech evidovaných zaměstnanců České republiky. Meziročně počet zaměstnanců opět vzrostl a to o 2,3 % (19,7 tisíc zaměstnanců). K růstu počtu zaměstnanců došlo pouze v Praze, ostatní kraje zaznamenaly pokles.

KOMENTÁŘ

Zvyšování počtu zaměstnanců v Praze probíhá již delší dobu. Ve většině ostatních krajů byly meziroční úbytky počtu zaměstnanců zaznamenány také v 1. čtvrtletí předchozího roku 2019.

Průměrný evidenční počet zaměstnanců (přepočtené osoby) v Praze *



Pozn. Údaje za roky 2019 a 2020 jsou předběžné

* podle místa pracoviště zaměstnanců

Průměrná hrubá měsíční mzda je podíl mzdových prostředků (vč. příplatků za přesčas, odměn, náhrad mzdy atd.) připadající na jednoho zaměstnance přepočteného počtu za měsíc. Údaje o mzdách a evidenčním počtu zaměstnanců jsou územně tříděny podle místa pracoviště zaměstnanců, tedy tzv. pracovištní metodou a jsou publikovány za celou populaci podniků.

Poznámka. Pro výpočet úrovně reálné mzdy v krajích byla použita průměrná míra inflace za ČR.

Rychlá informace:

<https://www.czso.cz/csu/czso/cri/prumerne-mzdy-1-ctvrtleti-2020>

Analýza k vývoji na trhu práce v ČR v 1. čtvrtletí 2020:

<https://www.czso.cz/csu/czso/cri/vyvoj-ceskeho-trhu-prace-1-ctvrtleti-2020>

Kontakt:

Mgr. Jana Podhorská
Krajská správa ČSÚ v hl. m. Praze
Tel.: +420 737 280 502
E-mail: jana.podhorska@czso.cz