

KOMENTÁŘ

27. 3. 2023

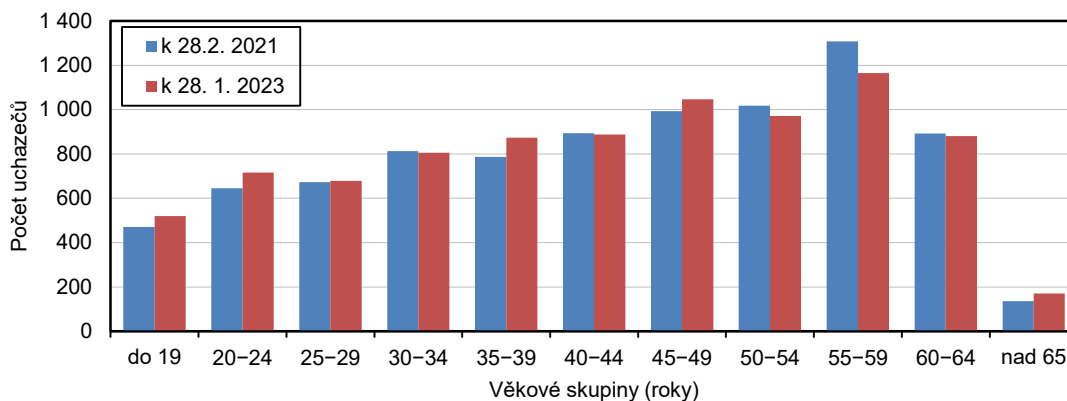
Nezaměstnanost v Karlovarském kraji k 28. 2. 2023 podle MPSV

Úřad práce v Karlovarském kraji evidoval na konci února 2023 celkem 8 714 uchazečů o zaměstnání, z toho 7 909 dosažitelných. Karlovarský kraj vykazoval čtvrtý nejvyšší podíl nezaměstnaných (4,39 %) v rámci celé ČR. Na 1 volné pracovní místo připadalo 1,45 uchazeče o zaměstnání. Z okresů Karlovarského kraje vykazoval největší nezaměstnanost okres Sokolov.

V Karlovarském kraji bylo k 28. 2. 2023 evidováno na úřadech práce celkem 8 714 uchazečů o zaměstnání, z toho 7 909, tj. 90,8 % dosažitelných. Počet uchazečů se tak meziměsíčně snížil o 123 tj. o 1,4 %. Více než polovinu z celkového počtu uchazečů tvořily ženy (54,3 %, tj. 4 735). Absolventů a mladistvých uchazečů o zaměstnání bylo evidováno na konci sledovaného měsíce celkem 402 (4,6 % všech uchazečů) a mezi uchazeči bylo také 904 osob se zdravotním postižením.

Mezi uchazeči o zaměstnání převládali na konci února roku 2023 lidé ve věku 55 až 59 let (1 164 osob), kteří se na celkovém počtu uchazečů podíleli 13,4 %. Průměrný věk uchazečů o zaměstnání dosáhl ve sledovaném období v Karlovarském kraji 43 let a nezaměstnaní tak byli o 0,6 roku mladší než před rokem. Ke stejnému datu bylo evidováno na úřadech našeho kraje 3 046 uchazečů o zaměstnání, kteří byli v evidenci maximálně tři měsíce, to představuje 35 % všech uchazečů o zaměstnání. Meziročně došlo k nárůstu těchto krátkodobě nezaměstnaných o 8,2 % (z 2 815 k 28. 2. 2022 na 3 046 k 28. 2. 2023).

Uchazeči o zaměstnání v Karlovarském kraji podle věkových skupin



Zaměříme-li se na vzdělanostní strukturu uchazečů, kteří byli evidováni na úřadech práce našeho kraje ve sledovaném období, zjistíme, že 45,1 % z nich mělo ukončeno pouze základní nebo dokonce žádné vzdělání a střední odborné vzdělání s výučním listem absolvovalo 27,2 % uchazečů. Z celkového počtu neumístěných uchazečů o zaměstnání v našem kraji jich mělo celkem 2 127 nárok na podporu v nezaměstnanosti, oproti minulému měsíci tak došlo k mírnému poklesu těchto uchazečů o 74 tj. o 3,4 %. Nejvíce uchazečů s nárokem na podporu v nezaměstnanosti vykazoval na konci sledovaného měsíce okres Karlovy Vary (865 tj. 40,7 % všech uchazečů o zaměstnání s nárokem na podporu v nezaměstnanosti). Výše průměrné měsíční dávky v nezaměstnanosti ve sledovaném období v našem kraji činila 9 805 Kč.

KOMENTÁŘ

Podíl nezaměstnaných v Karlovarském kraji dosáhl na konci sledovaného měsíce hodnoty 4,39 %. Po Ústeckém (5,79 %), Moravskoslezském (5,20 %) a Jihomoravském (4,53 %) kraji se tak jedná o čtvrtý nejvyšší podíl mezi všemi regiony ČR a celorepublikový průměr převyšuje o 0,52 procentního bodu. Naopak nejnižší podíl nezaměstnaných byl zaznamenán ve Zlínském (3,02 %) a v Plzeňském kraji (o 3,04 %).

Podíl nezaměstnaných a volná pracovní místa v krajích ČR k 28. 2. 2023

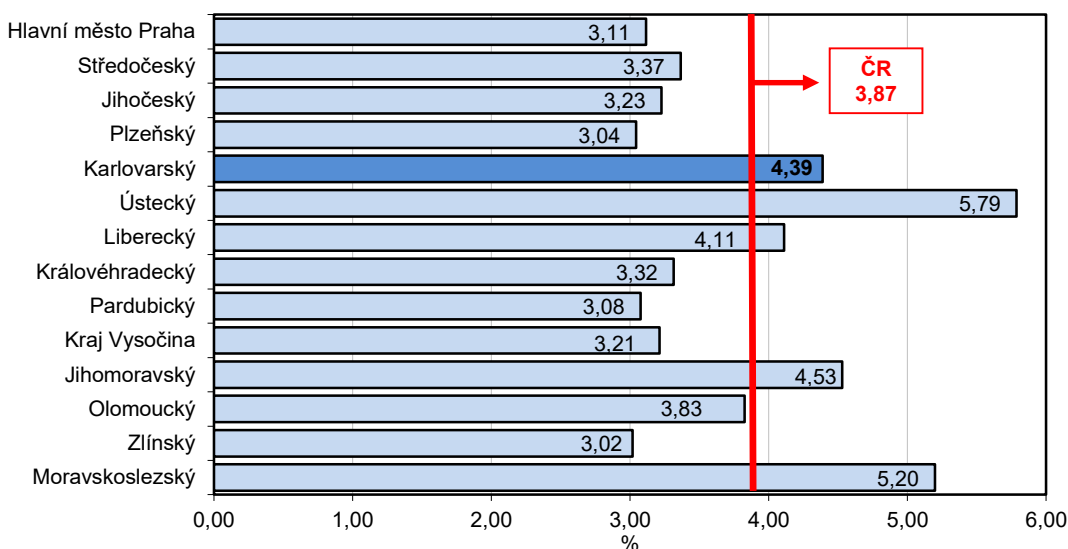
Pramen: Ministerstvo práce a sociálních věcí ČR

	Podíl nezaměstnaných v % ¹⁾			Pracovní místa v evidenci úřadu práce celkem	z toho pro		Uchazeči o zaměstnání na 1 pracovní místo v evidenci úřadu práce
	celkem	ženy	muži		absolventy a mladistvé	osoby se zdravotním postížením	
Česká republika	3,87	4,19	3,57	283 097	54 105	10 822	1,00
v tom kraje:							
Hl. město Praha	3,11	3,61	2,63	76 736	5 697	1 840	0,37
Středočeský	3,37	3,82	2,93	56 985	11 996	1 321	0,57
Jihočeský	3,23	3,37	3,09	15 713	3 946	981	0,90
Plzeňský	3,04	3,35	2,76	19 602	5 150	756	0,63
Karlovarský	4,39	4,92	3,89	6 008	761	202	1,45
Ústecký	5,79	6,63	4,99	11 818	2 739	674	2,71
Liberecký	4,11	4,58	3,67	7 641	1 588	466	1,66
Královéhradecký	3,32	3,49	3,15	11 811	2 389	503	1,04
Pardubický	3,08	3,34	2,83	15 239	3 684	403	0,71
Vysočina	3,21	3,35	3,09	8 884	2 994	484	1,26
Jihomoravský	4,53	4,81	4,26	23 749	5 673	803	1,55
Olomoucký	3,83	3,92	3,73	7 612	1 829	626	2,12
Zlínský	3,02	3,10	2,94	9 580	2 822	843	1,25
Moravskoslezský	5,20	5,23	5,17	11 719	2 837	920	3,64

¹⁾ Podíl dosažitelných uchazečů ve věku 15–64 let na obyvatelstvu ve věku 15–64 let.

Podíl nezaměstnaných v % v krajích ČR k 28. 2. 2023

kraj



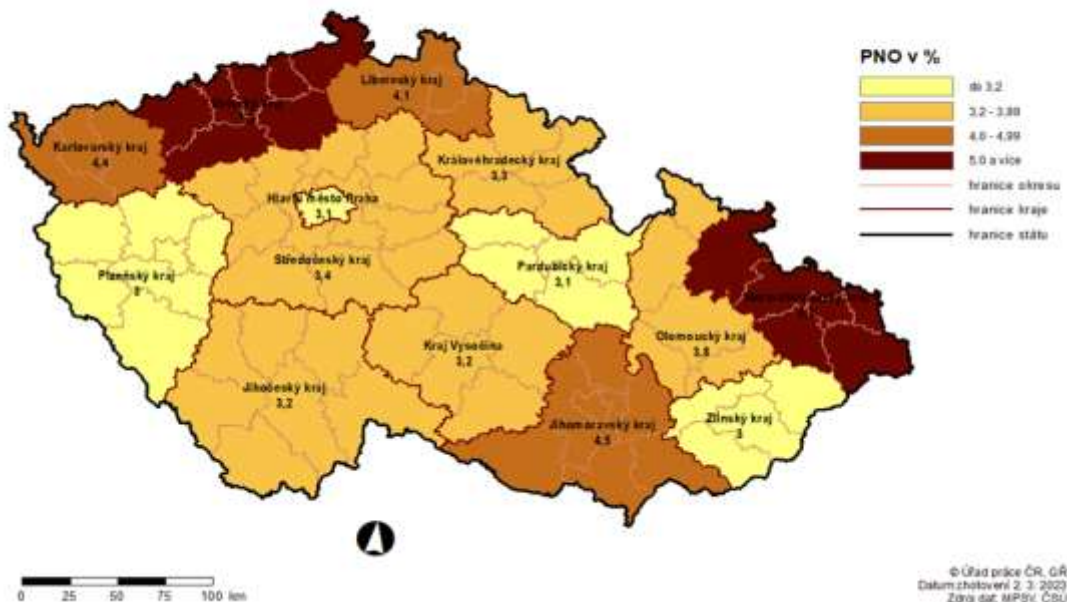
Oddělení informačních služeb – Krajská správa ČSÚ v Karlových Varech

Informace o inflaci, HDP, obyvatelstvu, průměrných mzdách a mnohé další najdete na stránkách

Českého statistického úřadu: www.kvary.czso.cz | tel.: 353 114 529, e-mail: infoserviskv@czso.cz

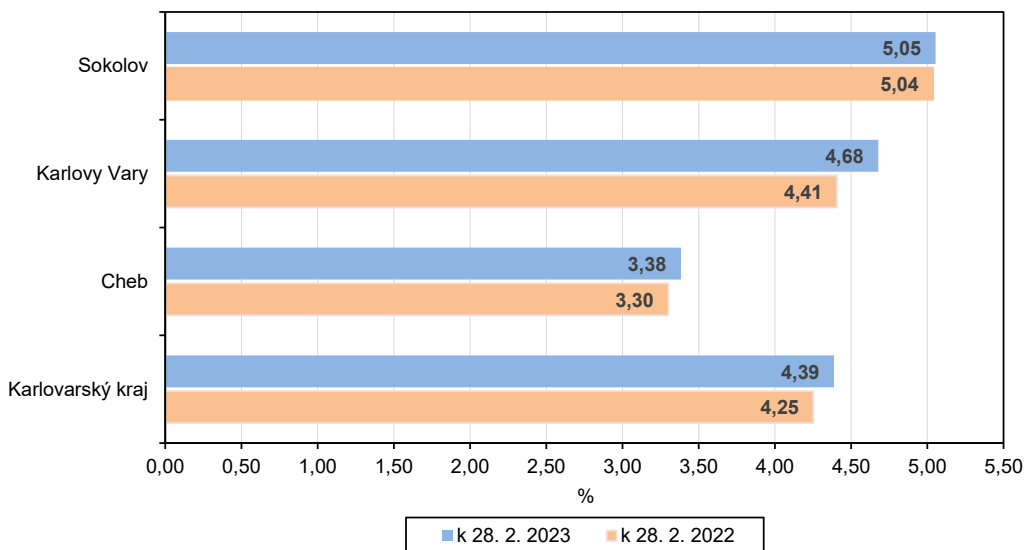
KOMENTÁŘ

PODÍL NEZAMĚŠTNANÝCH OSOB (PNO) NA POČTU OBYVATEL v krajích České republiky k 28. 2. 2023



Z okresů Karlovarského kraje vykazoval ve sledovaném období největší nezaměstnanost okres Sokolov. Podíl nezaměstnaných osob v tomto okrese činil 5,05 %. V celorepublikovém srovnání tak tento okres obsadil celkové 64. místo pomyslného žebříčku okresů ČR, vyšší nezaměstnanost vykazovaly pouze okresy Karviná, Bruntál, Most, Znojmo, Chomutov, Louny, Ústí nad Labem, Jeseník, Děčín, Hodonín, Ostrava a Brno – město.

Podíl nezaměstnaných v Karlovarském kraji a jeho okresech



KOMENTÁŘ

Naopak nejnižší hodnotu tohoto ukazatele zaznamenal v našem kraji okres Cheb (3,38 %), který se umístil na 32. místě pomyslného celorepublikového žebříčku.

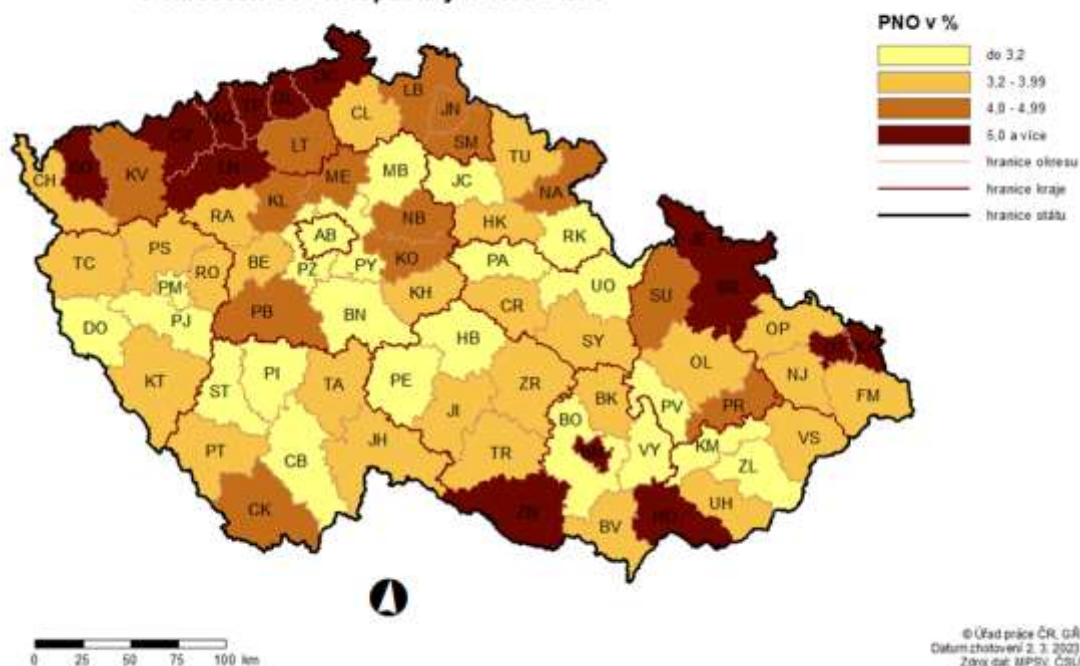
Podíl nezaměstnaných a volná pracovní místa v okresech Karlovarského kraje k 28. 2. 2023

Pramen: Ministerstvo práce a sociálních věcí ČR

	Podíl nezaměstnaných v % ¹⁾			Pracovní místa v evidenci úřadu práce celkem	z toho pro		Uchazeči o zaměstnání na 1 pracovní místo v evidenci úřadu práce
	celkem	ženy	muži		absolventy a mladistvé	osoby se zdravotním postižením	
Karlovarský kraj	4,39	4,92	3,89	6 008	761	202	1,45
v tom okresy:							
Cheb	3,38	3,84	2,94	3 261	415	89	0,64
Karlovy Vary	4,68	5,23	4,15	1 724	251	48	2,09
Sokolov	5,05	5,63	4,52	1 023	95	65	2,97

¹⁾ Podíl dosažitelných uchazečů ve věku 15–64 let na obyvatelstvu ve věku 15–64 let.

PODÍL NEZAMĚŠTNANÝCH OSOB (PNO) NA POČTU OBYVATEL v okresech České republiky k 28. 2. 2023



Ve většině okresů ČR se počet nezaměstnaných v únoru 2023 ve srovnání s předcházejícím měsícem snížil, nejvíce pak v okresech Domažlice (o 5,1 %) a Jeseník (o 4,3 %). Naopak meziměsíční nárůst nezaměstnanosti byl zaznamenán v 27 okresech, největší pak v okresech Rychnov nad Kněžnou (o 3,3 %) a Rakovník (o 2,6 %).

Ve všech třech okresech Karlovarského kraje doznal počet nezaměstnaných oproti minulému měsíci pokles, nejvýraznější, pak v okrese Karlovy Vary (o 1,9 %).

Oddělení informačních služeb – Krajská správa ČSÚ v Karlových Varech

Informace o inflaci, HDP, obyvatelstvu, průměrných mzdách a mnohé další najdete na stránkách

Českého statistického úřadu: www.kvary.czso.cz | tel.: 353 114 529, e-mail: infoserviskv@czso.cz

KOMENTÁŘ

K 28. 2. 2023 nabýzely úřady práce v Karlovarském kraji celkem 6 008 volných pracovních míst, z toho 761 pro absolventy a mladistvé a 202 pro osoby se zdravotním postižením. Nabídka volných pracovních míst doznala mírný meziměsíční pokles o 45 míst, tj. o 0,7 %.

Neumístění uchazeči v okresech Karlovarského kraje k 28. 2. 2023

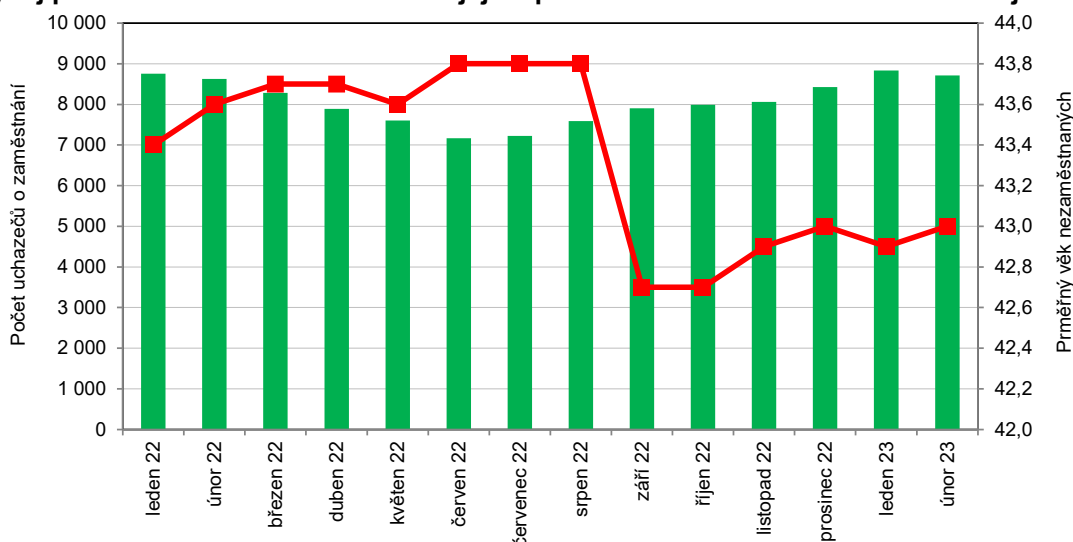
Pramen: Ministerstvo práce a sociálních věcí ČR

	Uchazeči o zaměstnání v evidenci úřadu práce celkem	z celkového počtu neumístěných uchazečů o zaměstnání						osoby se zdravotním postižením	s nárokem na podporu v nezaměstnanosti
		dosažitelní	ženy		absolventi a mladiství				
			celkem	z toho dosažitelné	celkem	z toho dosažitelní			
Karlovarský kraj	8 714	7 909	4 735	4 316	402	398	904	2 127	
v tom okresy:									
Cheb	2 076	1 902	1 148	1 059	77	76	219	555	
Karlovy Vary	3 600	3 237	1 961	1 771	145	143	321	865	
Sokolov	3 038	2 770	1 626	1 486	180	179	364	707	

Na 1 volné pracovní místo připadal největší počet uchazečů v Moravskoslezském a Ústeckém kraji (3,64, resp. 2,71). V našem kraji činila hodnota tohoto ukazatele 1,45, což je šestý nejvyšší údaj v rámci celé ČR a zároveň je to o 0,45 uchazeče více, než kolik činil celorepublikový průměr. Naopak nejméně uchazečů na 1 volné pracovní místo bylo v Hlavním městě Praze (0,37) a Středočeském kraji (0,57).

Z okresů Karlovarského kraje je na tom stále nejlépe okres Cheb, kde na 1 volné pracovní místo připadá 0,64 uchazeče o zaměstnání. Naopak nejhorší bilanci můžeme tradičně pozorovat v okrese Sokolov, na konci sledovaného měsíce zde připadalo na 1 volné pracovní místo dokonce 2,97 uchazeče.

Vývoj počtu uchazečů o zaměstnání a jejich průměrného věku v Karlovarském kraji



Kontakt:

Bc. Jana Špačková
Krajská správa ČSÚ v Karlových Varech
Tel.: 731 439 249
E-mail: jana.spackova@czso.cz

Oddělení informačních služeb – Krajská správa ČSÚ v Karlových Varech

Informace o inflaci, HDP, obyvatelstvu, průměrných mzdách a mnohé další najdete na stránkách

Českého statistického úřadu: www.kvary.czso.cz | tel.: 353 114 529, e-mail: infoservis@czso.cz