

## KOMENTÁŘ

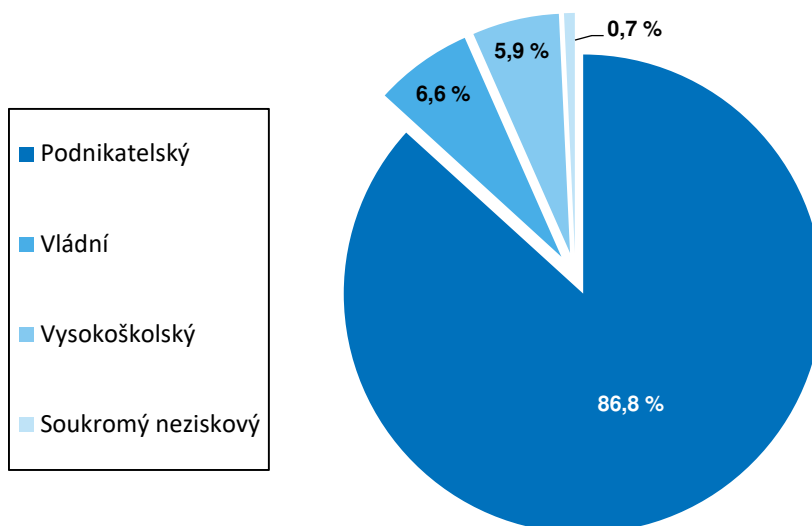
21. 11. 2022

### Výzkum a vývoj v Libereckém kraji v roce 2021

V roce 2021 vynaložilo 136 pracovišť zabývajících se výzkumem a vývojem v Libereckém kraji celkem 3 480 mil. Kč, tj. 2,9 % republikového objemu výdajů. Tomuto oboru se v kraji plně věnovalo 2 475 zaměstnanců.

V roce 2021 v Libereckém kraji fungovalo 136 pracovišť zabývajících se výzkumem a vývojem (dále jen VaV), meziročně přibýlo 6 pracovišť. Krajská vědecká základna se tak na celorepublikovém počtu pracovišť (3 366 subjektů) podílela ze 4,0 %. Nejvíce pracovišť se nacházelo v hl. m. Praze (752 pracovišť, tj. 22,3 %) a Jihomoravském kraji (583 pracovišť, tj. 17,3 %). Opačně tomu bylo v Karlovarském kraji, kde působilo pouze 28 pracovišť.

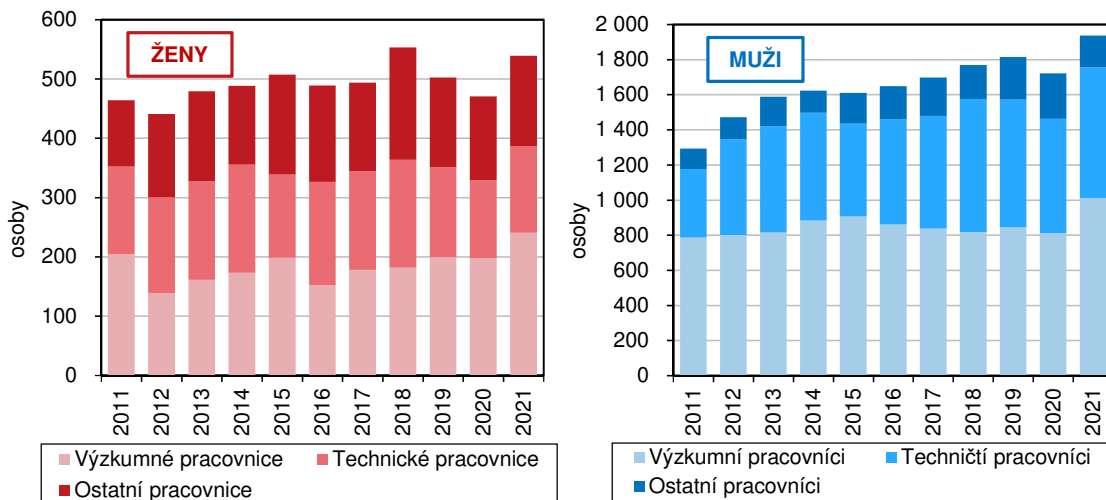
**Podíl pracovišť VaV podle sektorů provádění v Libereckém kraji v roce 2021**



Téměř 87 % z uvedeného počtu pracovišť v Libereckém kraji realizovalo činnost v rámci podnikatelského sektoru, 9 pracovišť fungovalo ve vládní sféře, 8 ve vysokoškolské sféře a 1 pracoviště nově působilo v soukromé neziskové sféře. Z hlediska oblasti zájmu převažovala pracoviště zabývající se technickými vědami (75,0 %), 13,2 % pracovišť působilo v oblasti přírodních věd. Většina pracovišť uskutečňovalo činnost v odvětví průmyslu a stavebnictví (85 pracovišť, tj. 62,5 %). Ve struktuře pracovišť podle počtu zaměstnanců převažovala malá pracoviště – 45,6 % pracovišť zaměstnávalo méně než 5 zaměstnanců. Mezi velká zařízení zaměstnávající více než 100 osob patřilo pouze 5 jednotek (tj. 3,7 %). Téměř 67 % pracovišť vynakládalo na VaV ve sledovaném roce méně než 10 mil. Kč, dalších 22,8 % vydávalo mezi 10 a 49,9 mil. Kč. Více než 100 milionový rozpočet uvedlo pouze 6 jednotek (4,4 %).

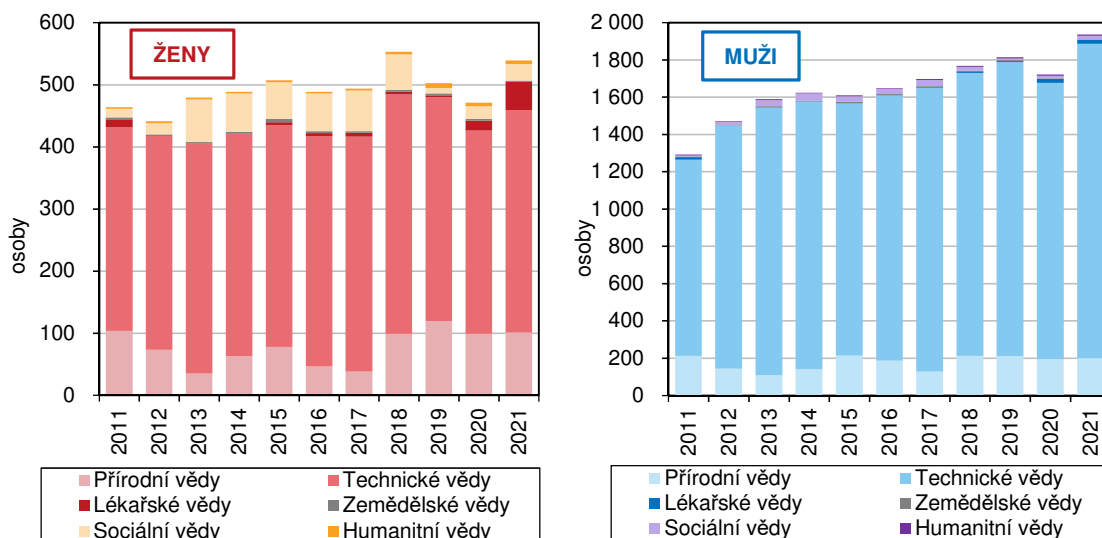
## KOMENTÁŘ

### Zaměstnanci výzkumu a vývoje podle pracovní činnosti a pohlaví v Libereckém kraji (přečtené osoby na plnou pracovní dobu věnovanou výzkumným a vývojovým činnostem)



K 31. 12. 2021 bylo v oblasti VaV zaměstnáno celkem 3 718 fyzických osob, meziročně o 3,9 % více. Ženy z celkového počtu pracovníků představovaly 26,8 % (995 osob) a jejich počet se meziročně zvýšil o 17,1 %. Po přepočtu na plnou pracovní dobu (FTE) věnovanou výzkumným a vývojovým činnostem se tímto oborem zabývalo 2 475 zaměstnanců, z toho 539 žen (21,8 %). V tomto případě se počet zaměstnanců meziročně zvýšil o 13,0 %, počet žen vzrostl o 14,6 %. V roce 2021 v podnikatelském sektoru pracovalo 76,6 % z celkového přepočteného počtu zaměstnanců, dalších 20,2 % pak v sektoru vysokoškolském. Mezi výzkumné pracovníky patřila více než polovina všech přepočtených zaměstnanců, 36,1 % tvořili techničtí a 13,4 % ostatní pracovníci. Dominantní postavení mají v rámci VaV v Libereckém kraji technické vědy, když v rámci této oblasti pracovalo 82,6 % celkového přepočteného počtu zaměstnanců.

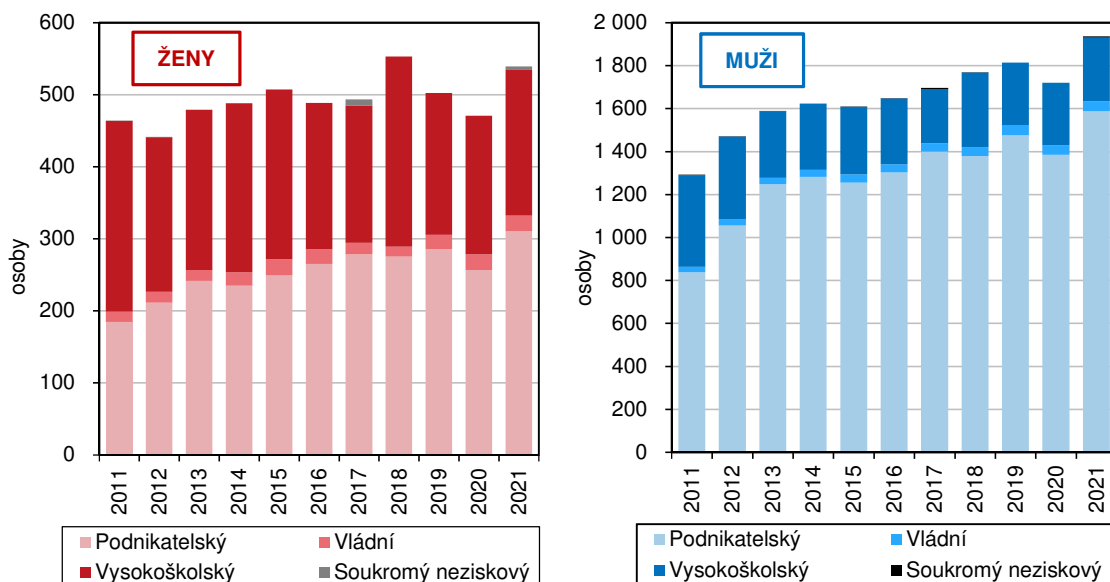
### Zaměstnanci výzkumu a vývoje podle vědní oblasti a pohlaví v Libereckém kraji (přečtené osoby na plnou pracovní dobu věnovanou výzkumným a vývojovým činnostem)



## KOMENTÁŘ

V České republice se výzkumem a vývojem v roce 2021 zabývalo 121 640 fyzických osob (meziročně o 3,0 % více), resp. 84 671 „přepočtených“ pracovníků (meziročně o 4,6 % více). Meziročně více pracovníků ve VaV (v přepočtu na plně zaměstnané) vykázalo 9 krajů (hl. m. Praha, dále kraje Jihočeský, Plzeňský, Ústecký, Liberecký, Královéhradecký, Jihomoravský, Olomoucký a Zlínský), přičemž nejvyšší relativní přírůstek byl vykázán v našem kraji. Naopak nejvyšší úbytek pracovníků evidoval Kraj Vysočina (-6,5 %), ve zbylých 4 krajích došlo jen k velmi nepatrnému snížení přepočtených pracovníků, např. v Pardubickém kraji pouze o jednoho pracovníka. Téměř 36 % z celkového počtu přepočtených zaměstnanců působilo v hl. m. Praze, přes pětinu v Jihomoravském kraji a desetina ve Středočeském kraji. Více než 5% podíl pak vykázal již jen Moravskoslezský kraj (5,8 %). Podíl Libereckého kraje činil 2,9 %, tj. 5. nejnižší hodnota.

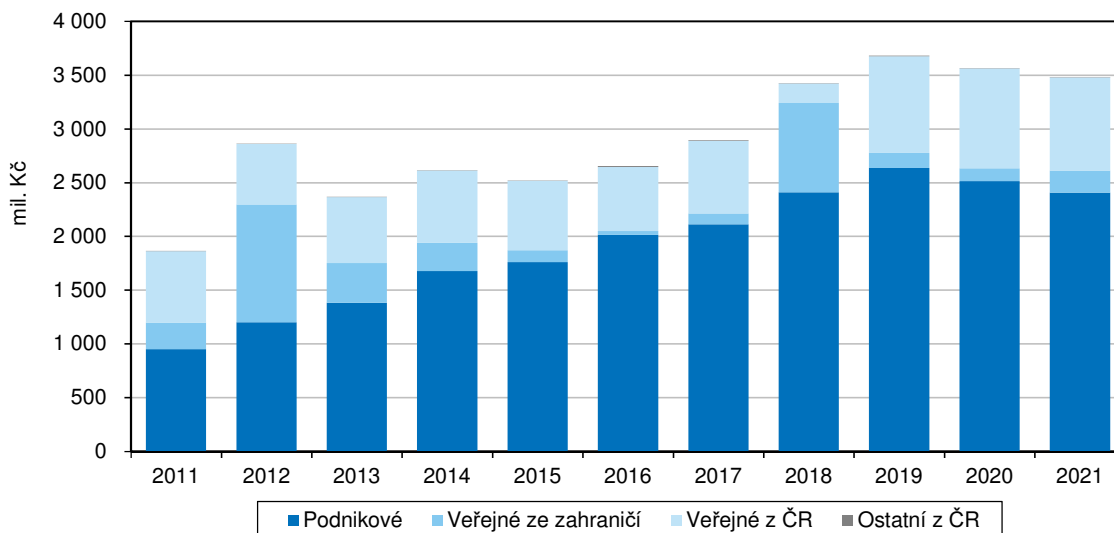
### Zaměstnanci výzkumu a vývoje podle sektorů provádění a pohlaví v Libereckém kraji (přepočtené osoby na plnou pracovní dobu věnovanou výzkumným a vývojovým činnostem)



Na výzkum a vývoj bylo v roce 2021 v Libereckém kraji vynaloženo 3 480 mil. Kč, meziročně se tak objem výdajů snížil o 85 mil. Kč (-2,4 %). Největší část výdajů pocházela z podnikových zdrojů (69,1 %), nezanedbatelná částka pocházela také z veřejných domácích zdrojů (866 mil. Kč, tj. 24,9 %). Většina výdajů byla vynaložena v podnikatelském sektoru (77,4 %), 18,7 % směřovalo do sektoru vysokoškolského, 2,4 % do sektoru vládního a do sektoru soukromého neziskového zbývajících 1,4 %. Z hlediska druhu převažovaly ve struktuře výdaje běžné, které byly proti roku 2020 o 5,0 % nižší a dosáhly částky 3 281 mil. Kč. Více než polovinu běžných výdajů představovaly mzdy (52,9 %), zbytek připadl na ostatní běžné výdaje. Investiční výdaje meziročně vzrostly o 87 mil. Kč (+77,0 %) na 199 mil. Kč. Podle typu činnosti nejvyšší část celkových výdajů směřovala na experimentální vývoj (44,9 %), nižší částka na aplikovaný výzkum (44,5 %) a 10,6 % na základní výzkum. Klíčovou vědní oblastí co do objemu výdajů byly v roce 2021 technické vědy, do kterých bylo investováno 3 083 mil. Kč (meziročně -3,9 %), tedy 88,6 % celkových výdajů.

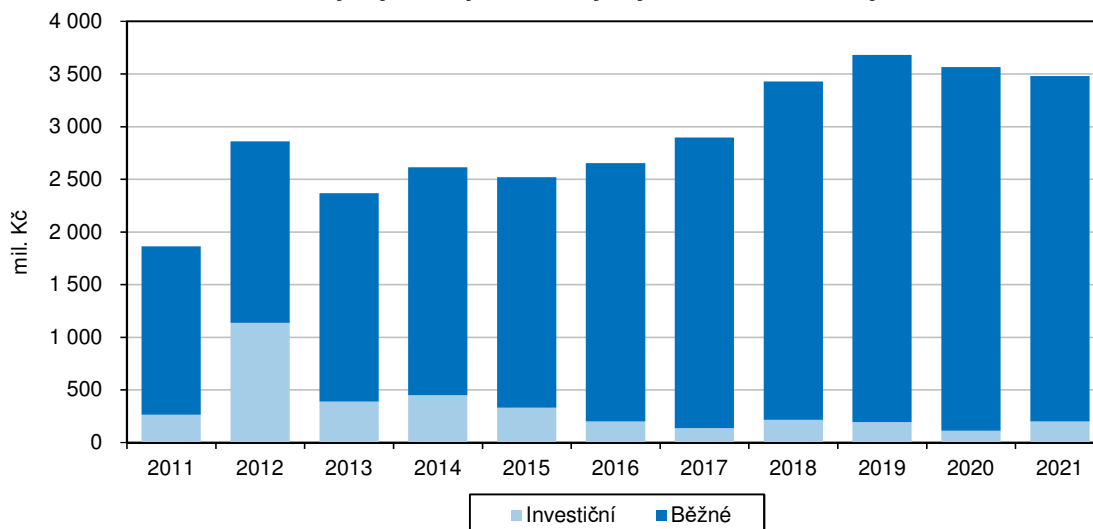
## KOMENTÁŘ

### Zdroje financování na výzkum a vývoj v Libereckém kraji



Výdaje na výzkum a vývoj v úhrnu za Českou republiku dosáhly v roce 2021 částky 121,9 mld. Kč, což ve srovnání s rokem 2020 znamená jejich 7,5% navýšení. Proti roku 2020 vyšší výdaje na VaV vykázalo 11 krajů s tím, že nejvyšší relativní nárůst byl vykázán v Olomouckém kraji (+20,2 %). Pokles výdajů zaznamenaly 3 kraje, kromě Libereckého kraje také Ústecký (-1,5 %) a Karlovarský (-11,7 %). Největší část výdajů pak byla realizována v hl. m. Praze (47,4 mil. Kč, tj. 38,9 % z republikového úhrnu). S výrazným odstupem následoval kraj Jihočeský (17,5% podíl) a Středočeský (12,9% podíl). Podíl Libereckého kraje dosáhl 2,9 %, tj. 5. nejmenší hodnota.

### Výdaje na výzkum a vývoj v Libereckém kraji



Více informací naleznete na webu ČSÚ:

[https://www.czso.cz/csu/czso/statistika\\_vyzkumu\\_a\\_vyvoje](https://www.czso.cz/csu/czso/statistika_vyzkumu_a_vyvoje)

Oddělení informačních služeb – Krajská správa ČSÚ v Liberci

Informace o inflaci, HDP, obyvatelstvu, průměrných mzdách a mnohé další najdete na stránkách

Českého statistického úřadu: [www.liberec.czso.cz](http://www.liberec.czso.cz) | tel.: 485 238 811, e-mail: [infoservislbc@czso.cz](mailto:infoservislbc@czso.cz)

## KOMENTÁŘ

### Kontakt:

Aleš Krejza

### Krajská správa ČSÚ v Liberci

Oddělení informačních služeb

Tel.: 485 238 811

E-mail: [infoservislbc@czso.cz](mailto:infoservislbc@czso.cz)

### Přílohy:

#### Pracoviště VaV v Libereckém kraji

	2011	2012	2013	2014	2015	2016	2017	2018	2019	2020	2021
<b>VaV pracoviště celkem</b>	<b>93</b>	<b>91</b>	<b>101</b>	<b>113</b>	<b>120</b>	<b>118</b>	<b>130</b>	<b>128</b>	<b>133</b>	<b>130</b>	<b>136</b>
v tom podle sektoru provádění VaV:											
podnikatelský	76	77	86	98	104	102	113	111	116	114	118
vládní	7	6	7	7	7	7	7	8	9	8	9
vysokoškolský	7	6	7	8	8	8	8	8	8	8	8
soukromý neziskový	3	2	1	-	1	1	2	1	-	-	1
v tom podle počtu zaměstnanců VaV (FTE):											
méně než 5 zaměstnanců	42	44	46	52	57	52	64	65	69	64	62
5,0–9,9 zaměstnanců	18	10	12	21	23	29	23	25	22	23	28
10,0–19,9 zaměstnanců	14	15	19	15	19	14	21	13	16	18	20
20,0–49,9 zaměstnanců	10	11	13	12	9	11	9	12	14	13	15
50,0–99,9 zaměstnanců	2	4	4	7	6	7	9	8	7	7	6
100 a více zaměstnanců	7	7	7	6	6	5	4	5	5	5	5
v tom podle velikosti výdajů na VaV:											
méně než 1 mil. Kč	23	24	26	20	25	20	29	22	21	22	23
1,0–9,9 mil. Kč	39	33	37	52	59	62	60	64	67	66	68
10,0–49,9 mil. Kč	20	19	22	24	22	22	29	27	32	31	31
50,0–99,9 mil. Kč	5	9	10	11	8	9	7	9	6	5	8
100 a více mil. Kč	6	6	6	6	6	5	5	6	7	6	6
v tom podle vědních oblastí:											
přírodní vědy	19	16	11	11	15	15	14	13	16	16	18
technické vědy	63	63	78	91	91	91	101	102	104	101	102
lékařské vědy	1	-	1	1	3	3	4	3	3	4	5
zemědělské vědy	4	7	5	5	5	3	4	4	3	2	2
sociální vědy	2	1	1	2	3	3	4	2	2	3	4
humanitní vědy	4	4	5	3	3	3	3	4	5	4	5
v tom podle převažující ekonomické činnosti (CZ-NACE sekce):											
zemědělství (A)	2	4	2	2	3	2	2	1	1	1	1
průmysl a stavebnictví (B-F)	54	54	64	71	72	75	82	84	89	85	85
informační a komunikační činnosti (J)	4	4	2	4	4	5	6	6	6	6	10
profesní, vědecké a technické činnosti (M)	16	12	15	17	19	17	17	19	18	20	21
z toho výzkum a vývoj (CZ-NACE 72)	8	7	10	9	9	9	9	11	8	10	10
vzdělávání (P)	7	6	6	8	8	8	10	8	8	8	8
zdravotní a sociální péče (Q)	-	-	-	-	2	2	2	1	1	1	1
kulturní, zábavní a rekreační činnosti (R)	3	3	4	3	3	3	4	4	5	4	5
ostatní odvětví služeb (G–I, K, L, N, O, S–U)	7	8	8	8	9	6	7	5	5	5	5

#### Oddělení informačních služeb – Krajská správa ČSÚ v Liberci

Informace o inflaci, HDP, obyvatelstvu, průměrných mzdách a mnohé další najdete na stránkách

Českého statistického úřadu: [www.liberec.czso.cz](http://www.liberec.czso.cz) | tel.: 485 238 811, e-mail: [infoservislbc@czso.cz](mailto:infoservislbc@czso.cz)

## KOMENTÁŘ

### Zaměstnanci VaV v Libereckém kraji

fyzické osoby k 31. 12.

	2011	2012	2013	2014	2015	2016	2017	2018	2019	2020	2021
<b>Zaměstnanci výzkumu a vývoje celkem</b>	<b>2 147</b>	<b>2 275</b>	<b>2 792</b>	<b>2 907</b>	<b>2 996</b>	<b>3 241</b>	<b>3 329</b>	<b>3 278</b>	<b>3 531</b>	<b>3 577</b>	<b>3 718</b>
z toho ženy	591	559	700	698	752	775	811	803	822	850	995
v tom podle sektoru provádění VaV:											
podnikatelský	1 218	1 563	1 952	2 046	2 018	2 292	2 381	2 313	2 430	2 492	2 573
vládní	64	62	57	75	81	83	81	92	119	101	130
vysokoškolský	855	649	783	786	895	865	834	873	982	984	983
soukromý neziskový	10	1	-	-	2	1	33	-	-	-	32
v tom podle druhu činnosti:											
výzkumní pracovníci	1 139	1 033	1 246	1 358	1 447	1 408	1 412	1 316	1 594	1 502	1 819
techničtí pracovníci	714	892	1 008	1 148	1 004	1 194	1 179	1 426	1 213	1 274	1 322
ostatní pracovníci	293	349	538	401	544	640	737	535	724	801	577
v tom podle vědní oblasti:											
přírodní vědy	423	304	381	382	581	556	499	554	575	581	601
technické vědy	1 580	1 876	2 261	2 379	2 268	2 532	2 662	2 545	2 801	2 753	2 777
lékařské vědy	96	-	4	6	10	12	25	44	22	109	187
zemědělské vědy	10	27	27	15	19	16	16	12	19	16	16
sociální vědy	20	51	104	102	93	98	102	88	61	95	97
humanitní vědy	18	17	15	23	25	27	24	35	52	23	40
v tom podle převažující ekonomické činnosti (CZ-NACE sekce):											
zemědělství (A)	1	17	18	8	9	10	9	1	10	10	10
průmysl a stavebnictví (B-F)	795	1 079	1 397	1 462	1 391	1 717	1 789	1 668	1 671	1 762	1 869
informační a komunikační činnosti (J)	72	71	43	57	78	85	67	55	54	60	90
profesní, vědecké a technické činnosti (M)	346	378	451	477	511	487	502	593	688	656	608
z toho výzkum a vývoj (CZ-NACE 72)	258	313	388	410	438	414	434	431	452	481	460
vzdělávání (P)	855	649	782	786	895	865	836	873	982	984	983
zdravotní a sociální péče (Q)	-	-	-	-	5	4	4	2	4	13	28
kulturní, zábavní a rekreační činnosti (R)	17	16	14	23	25	27	29	35	52	23	40
ostatní odvětví služeb (G-I, K, L, N, O, S-U)	61	65	87	93	82	46	92	51	69	69	90

**KOMENTÁŘ**
**Zaměstnanci VaV v Libereckém kraji (FTE<sup>1)</sup>)**

	2011	2012	2013	2014	2015	2016	2017	2018	2019	2020	2021
<b>Zaměstnanci výzkumu a vývoje celkem</b>	<b>1 756</b>	<b>1 912</b>	<b>2 068</b>	<b>2 112</b>	<b>2 116</b>	<b>2 136</b>	<b>2 190</b>	<b>2 321</b>	<b>2 316</b>	<b>2 191</b>	<b>2 475</b>
z toho ženy	464	441	479	488	507	489	494	553	502	471	539
v tom podle sektoru provádění VaV:											
podnikatelský	1 022	1 267	1 489	1 516	1 504	1 568	1 678	1 653	1 762	1 640	1 897
vládní	40	44	45	53	62	58	55	56	67	67	68
vysokoškolský	691	600	533	543	550	510	441	612	488	483	499
soukromý neziskový	4	2	1	-	0	0	17	0	-	-	11
v tom podle druhu činnosti:											
výzkumní pracovníci	991	939	977	1 055	1 105	1 013	1 014	998	1 044	1 009	1 251
techničtí pracovníci	537	708	772	796	668	770	808	942	878	782	893
ostatní pracovníci	228	265	319	260	343	352	368	381	394	399	332
v tom podle vědní oblasti:											
přírodní vědy	316	216	143	203	292	232	165	311	330	294	301
technické vědy	1 380	1 650	1 803	1 793	1 709	1 795	1 902	1 903	1 937	1 809	2 044
lékařské vědy	25	-	3	1	7	7	10	10	9	36	65
zemědělské vědy	7	8	10	7	12	7	8	9	8	6	6
sociální vědy	20	30	101	101	89	89	97	79	17	35	45
humanitní vědy	8	8	8	7	8	7	8	10	15	11	14
v tom podle převažující ekonomické činnosti (CZ-NACE sekce):											
zemědělství (A)	0	1	1	1	2	1	2	0	1	1	1
průmysl a stavebnictví (B-F)	646	869	1 041	1 046	1 016	1 116	1 216	1 191	1 145	1 133	1 395
informační a komunikační činnosti (J)	58	57	44	47	33	64	38	37	43	46	64
profesní, vědecké a technické činnosti (M)	301	324	359	394	443	396	413	432	569	457	433
z toho výzkum a vývoj (CZ-NACE 72)	227	271	313	340	387	348	364	365	375	406	367
vzdělávání (P)	691	600	532	543	550	510	441	612	488	483	499
zdravotní a sociální péče (Q)	-	-	-	-	4	4	3	1	2	3	4
kulturní, zábavní a rekreační činnosti (R)	7	7	7	7	8	7	10	10	15	11	14
ostatní odvětví služeb (G-I, K, L, N, O, S-U)	54	55	84	73	60	38	67	38	53	56	65

<sup>1)</sup> přepočtené osoby na plnou pracovní dobu věnovanou výzkumným a vývojovým činnostem (FTE, jeden FTE se rovná jednomu roku práce zaměstnance na plný pracovní úvazek, který se plně věnuje výzkumné a vývojové činnosti)

## KOMENTÁŘ

### Výzkumní pracovníci v Libereckém kraji

fyzické osoby k 31. 12.

	2011	2012	2013	2014	2015	2016	2017	2018	2019	2020	2021
<b>Zaměstnanci výzkumu a vývoje celkem</b>	<b>1 139</b>	<b>1 033</b>	<b>1 246</b>	<b>1 358</b>	<b>1 447</b>	<b>1 408</b>	<b>1 412</b>	<b>1 316</b>	<b>1 594</b>	<b>1 502</b>	<b>1 819</b>
v tom podle sektoru provádění VaV:											
podnikatelský	489	650	810	882	845	818	816	753	791	759	1 037
vládní	41	22	30	39	38	40	38	55	70	66	80
vysokoškolský	600	360	406	437	564	550	539	508	733	677	684
soukromý neziskový	10	1	-	-	-	-	19	-	-	-	18
v tom podle vědní oblasti											
přírodní vědy	283	116	200	220	302	343	273	343	360	364	371
technické vědy	793	859	976	1 063	1 067	989	1 044	856	1 125	997	1 246
lékařské vědy	27	-	1	6	7	7	15	38	17	58	119
zemědělské vědy	5	1	3	3	6	3	3	6	5	3	3
sociální vědy	15	41	53	56	55	57	67	56	55	60	56
humanitní vědy	17	16	13	10	11	9	10	18	31	20	24
v tom podle převažující ekonomické činnosti (CZ-NACE sekce):											
zemědělství (A)	-	-	-	-	0	-	-	-	-	-	-
průmysl a stavebnictví (B-F)	289	437	541	569	537	567	554	469	463	451	752
informační a komunikační činnosti (J)	33	26	16	24	22	34	28	32	27	29	49
profesní, vědecké a technické činnosti (M)	160	156	223	258	264	213	217	258	295	285	242
z toho výzkum a vývoj (CZ-NACE 72)	128	143	213	237	240	193	198	227	231	257	218
vzdělávání (P)	600	360	405	437	564	550	539	508	733	677	684
zdravotní a sociální péče (Q)	-	-	-	-	4	2	3	2	4	11	21
kulturní, zábavní a rekreační činnosti (R)	16	15	12	10	11	9	14	18	31	20	24
ostatní odvětví služeb (G-I, K, L, N, O, S-U)	42	40	50	60	45	33	57	30	41	29	47

### Výzkumní pracovníci v Libereckém kraji (FTE<sup>1)</sup>)

	2011	2012	2013	2014	2015	2016	2017	2018	2019	2020	2021
<b>Zaměstnanci výzkumu a vývoje celkem</b>	<b>991</b>	<b>939</b>	<b>977</b>	<b>1 055</b>	<b>1 105</b>	<b>1 013</b>	<b>1 014</b>	<b>998</b>	<b>1 044</b>	<b>1 009</b>	<b>1 251</b>
v tom podle sektoru provádění VaV											
podnikatelský	454	602	687	737	748	717	713	649	684	639	866
vládní	21	11	19	29	30	31	25	34	39	38	40
vysokoškolský	512	324	270	290	327	265	266	315	322	332	339
soukromý neziskový	4	2	1	-	0	-	10	-	-	-	5
v tom podle vědní oblasti											
přírodní vědy	230	93	67	113	157	119	83	194	188	194	196
technické vědy	732	823	853	887	883	833	856	738	823	766	967
lékařské vědy	8	-	1	1	5	4	5	8	7	21	52
zemědělské vědy	4	1	3	3	6	3	3	5	3	2	2
sociální vědy	11	16	47	49	51	51	62	46	12	16	23
humanitní vědy	6	6	6	4	4	4	4	6	11	10	11
v tom podle převažující ekonomické činnosti (CZ-NACE sekce):											
zemědělství (A)	0	-	-	-	0	-	-	-	-	-	-
průmysl a stavebnictví (B-F)	271	412	456	461	467	496	480	402	402	381	645
informační a komunikační činnosti (J)	29	21	16	19	11	27	19	22	21	22	38
profesní, vědecké a technické činnosti (M)	138	138	183	223	246	188	194	223	247	235	183
z toho výzkum a vývoj (CZ-NACE 72)	110	126	177	203	226	176	181	196	195	223	171
vzdělávání (P)	512	324	269	290	327	265	266	315	322	332	339
zdravotní a sociální péče (Q)	-	-	-	-	4	3	1	1	2	2	3
kulturní, zábavní a rekreační činnosti (R)	5	5	5	4	4	4	6	6	11	10	11
ostatní odvětví služeb (G-I, K, L, N, O, S-U)	36	39	47	59	45	30	48	29	40	28	33

<sup>1)</sup> přepočtené osoby na plnou pracovní dobu věnovanou výzkumným a vývojovým činnostem (FTE, jeden FTE se rovná jednomu roku práce zaměstnance na plný pracovní úvazek, který se plně věnuje výzkumné a vývojové činnosti)



**KOMENTÁŘ**
**Výdaje na VaV v Libereckém kraji**

mil. Kč

	2011	2012	2013	2014	2015	2016	2017	2018	2019	2020	2021
<b>Celkové výdaje na výzkum a vývoj</b>	<b>1 861</b>	<b>2 860</b>	<b>2 366</b>	<b>2 614</b>	<b>2 520</b>	<b>2 654</b>	<b>2 895</b>	<b>3 426</b>	<b>3 681</b>	<b>3 565</b>	<b>3 480</b>
v tom podle sektorů provádění VaV:											
podnikatelský	1 155	2 133	1 676	2 029	1 954	2 127	2 309	2 663	2 876	2 819	2 694
vládní	40	149	62	72	76	68	62	62	105	83	84
vysokoškolský	662	577	628	513	489	458	514	701	700	663	652
soukromý neziskový	4	1	1	-	0	0	9	0	-	-	49
v tom podle zdrojů financování:											
podnikové	952	1 200	1 381	1 676	1 759	2 014	2 111	2 410	2 635	2 515	2 405
veřejné z ČR	662	565	613	674	646	595	676	830	899	927	866
veřejné ze zahraničí	247	1 095	372	263	112	35	103	183	141	119	206
ostatní z ČR	1	0	1	1	2	10	5	4	6	4	2
v tom podle účelu využití VaV:											
na základní výzkum	251	358	327	359	203	213	290	377	393	379	368
na aplikovaný výzkum	862	1 324	1 045	914	1 175	1 247	1 382	1 430	1 553	1 418	1 550
na experimentální vývoj	748	1 178	994	1 342	1 143	1 193	1 222	1 620	1 735	1 768	1 562
v tom podle druhu výdajů:											
běžné	1 598	1 725	1 978	2 164	2 189	2 453	2 760	3 210	3 487	3 452	3 281
v tom:											
mzdové	842	995	1 074	1 242	1 193	1 366	1 540	1 567	1 623	1 637	1 737
ostatní běžné	755	730	904	922	995	1 087	1 220	1 643	1 864	1 815	1 544
investiční výdaje	264	1 135	388	450	331	200	135	217	194	112	199
v tom podle vědní oblasti:											
Přírodní vědy	172	297	198	184	235	181	180	250	308	261	267
Technické vědy	1 648	2 533	2 137	2 386	2 247	2 433	2 644	3 116	3 319	3 208	3 083
Lékařské vědy	10	-	3	0	5	4	18	21	10	31	66
Zemědělské vědy	4	4	4	6	7	7	7	8	8	7	7
Sociální vědy	22	21	20	33	21	24	42	24	26	50	46
Humanitní vědy	5	5	5	5	5	4	4	7	9	7	10
v tom podle převažující ekonomické činnosti (CZ-NACE sekce):											
zemědělství (A)	0	1	1	1	2	1	1	0	1	1	1
průmysl a stavebnictví (B-F)	708	993	1 197	1 479	1 479	1 710	1 828	2 160	2 288	2 237	2 104
informační a komunikační činnosti (J)	40	50	34	34	41	51	37	35	30	39	54
profesní, vědecké a technické činnosti (M)	389	1 182	443	515	438	383	433	479	576	537	546
z toho výzkum a vývoj (CZ-NACE 72)	326	1 137	419	463	396	348	396	426	483	484	440
vzdělávání (P)	662	577	628	513	489	458	514	701	700	663	652
zdravotní a sociální péče (Q)	-	-	-	-	3	3	2	2	2	4	5
kulturní, zábavní a rekreační činnosti (R)	5	5	5	5	5	4	7	7	9	7	10
ostatní odvětví služeb (G-I, K, L, N, O, S-U)	56	52	59	67	62	44	73	43	75	77	107