

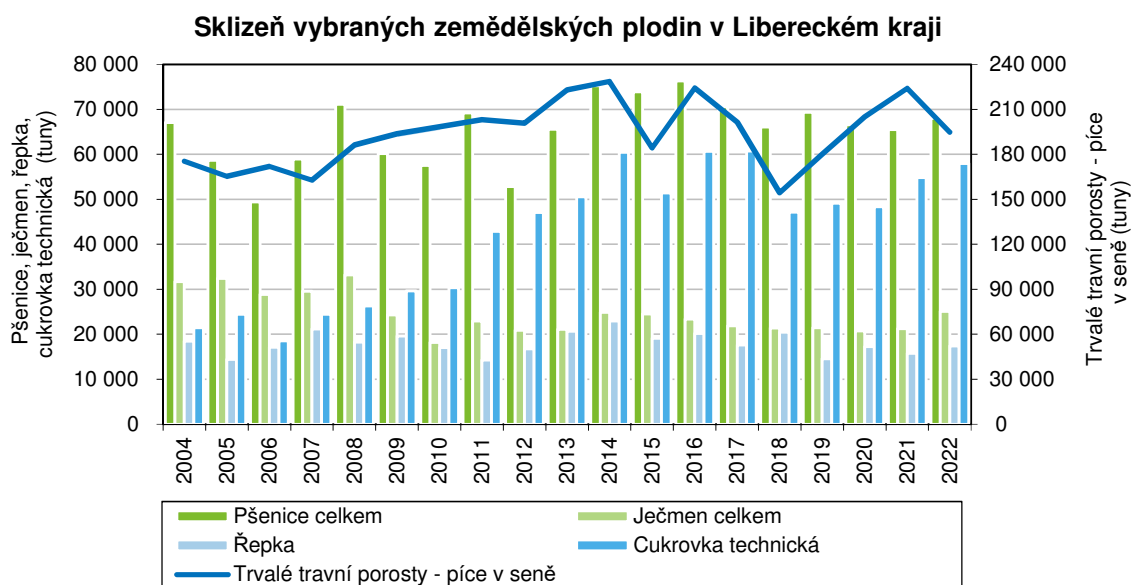
KOMENTÁŘ

27. 2. 2023

Definitivní údaje o sklizni v Libereckém kraji v roce 2022

Sklizeň obilovin v Libereckém kraji v roce 2022 meziročně vzrostla o 6,3 %, a to především díky nárůstu úrody ječmene a kukuřice na zrno. Nižší produkce byla dosažena u žita a ovsa. Příznivou sezónu zaznamenala také cukrovka technická, luskoviny a řepka.

V roce 2022 bylo v našem kraji sklizeno 114 097 tun obilovin, meziročně o 6 735 tun (6,3 %) více. Sklizišná plocha těchto plodin se oproti roku 2021 rozšířila o 770 ha (+4,0 %). Z 1 hektaru tak bylo získáno 5,72 tun plodiny (meziročně +2,2 %).



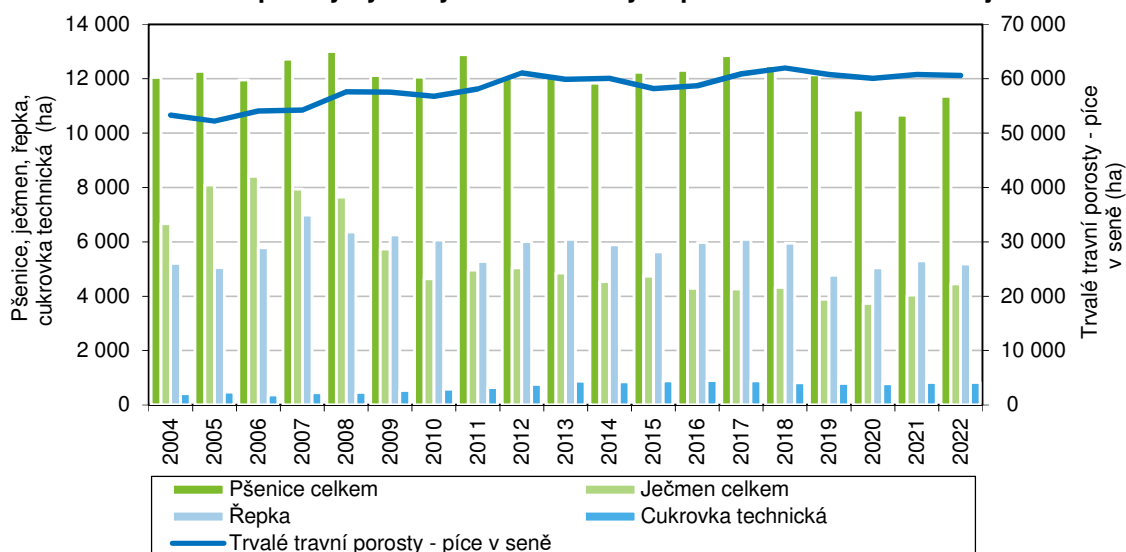
Nejvýznamnější obilovinou v kraji je pšenice (59,7% podíl na celkové sklizni obilovin v regionu), v úhrnu zemědělci v našem kraji v roce 2022 sklídili 68 080 tun (+4,0 %) s výnosem 5,99 tun/ha (-2,4 %). Úroda pšenice ozimé dosáhla 63 795 tun (meziročně +5,2 %). I přes nárůst sklizišné plochy (+8,8 %) však její výnosnost poklesla na 6,11 tun/ha, tedy o 3,3 %. Pšenice jarní zaznamenala poměrně výrazný meziroční pokles sklizišné plochy (-13,7 % na 918 ha), což negativně ovlivnilo úrodu, která tak byla oproti roku 2021 o 541 tun (11,2 %) nižší. Naopak hektarový výnos této plodiny o 2,9 % vzrostl.

Druhou klíčovou obilovinou v našem regionu představuje ječmen, jehož úroda tvořila více než pětinu celkové sklizně obilovin (22,0 %). Vyšší objem sklizně byl zaznamenán v případě ječmene ozimého (13 597 tun) než jarního (11 494 tun). V případě obou druhů i ječmene celkem se meziročně navýšily sklizišné plochy, úroda i výnosnost. V úhrnu vzrostla sklizišná plocha ječmene o 10,0 % (z toho ječmene ozimého o 11,9 %), úroda se navýšila o 18,2 % (z toho u ječmene jarního o 19,3 %) a hektarový výnos o 7,4 % (z toho u ječmene jarního o 10,2 %). Výnosnost ječmene (5,64 tun/ha) byla dokonce nejvyšší od roku 1996.

KOMENTÁŘ

Meziročně vyšší produkce byla evidována také u kukuřice na zrno (+26,6 % na 3 789 tun) a tritikale (+9,0 % na 8 026 tun). V obou případech se plodiny sklízely z větší plochy, než tomu bylo v roce 2021 – sklizňová plocha kukuřice na zrno se zvýšila o téměř 31 %. Vyšší hektarový výnos však zaznamenalo pouze tritikale (+7,9 %), naopak výnosnost kukuřice na zrno o 3,3 % poklesla.

Sklizňové plochy vybraných zemědělských plodin v Libereckém kraji



Menší úrodu než v roce 2021 zaznamenalo žito (-15,2 % na 4 666 tun) a oves (-5,4 % na 4 368 tun). Významný podíl na tomto výsledku měla opět pokles sklizňové plochy, ta se v případě žita meziročně snížila o více než pětinu, u ovsa úbytek činil 14,4 %. Uvedenou „ztrátu“ tak nedokázala pokrýt ani vyšší výnosnost obou plodin (u žita +7,2 %, u ovsa +10,5 %).

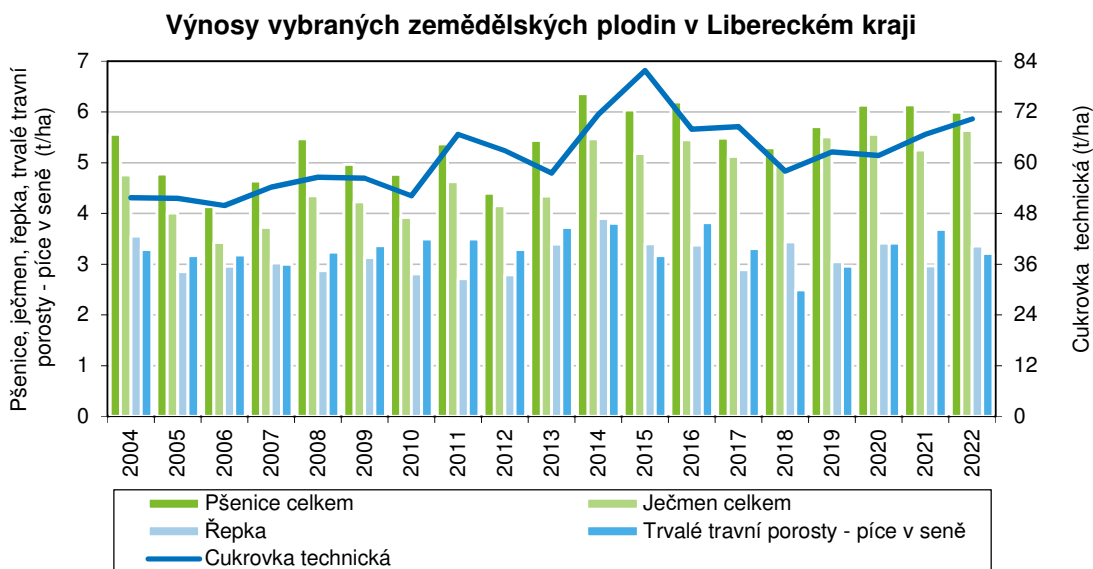
Příznivá byla v roce 2022 produkce cukrovky technické. Z 825 ha sklizňové plochy (meziročně +0,3 %) bylo při výnosu 70,31 tun/ha (+5,4 %) získáno 57 970 tun plodiny (+5,7 %). Pozitivní vývoj ve všech parametrech zaznamenaly již jen luskoviny. Jejich sklizeň (2 596 tun) proti roku 2021 vzrostla o 36,0 %, produkční plocha o 32,2 % a hektarový výnos o 2,9 %. Řepka byla ve sledovaném roce sklizena v objemu 17 404 tun, což je ve srovnání s rokem 2021 o 10,7 % více. Meziročně nižší produkční plochu (-2,2 % na 5 188 ha) tak kompenzovala vyšší výnosnost (+13,1 % na 3,35 tun/ha).

Produkce brambor ostatních v roce 2022 činila 3 857 tun. Proti roku 2021 se tak jednalo o nepatrně nižší sklizeň (-6 tun, tj. -0,2 %). Přestože hektarový výnos byl o 4,8 % vyšší, úrodu větší měrou ovlivnila nižší sklizňová plocha (-6 ha, tj. -4,7 %).

Ve všech ohledech nepříznivá byla v roce 2022 produkce trvalých travních porostů – píče v seně a kukuřice na zeleno a siláž. Celková sklizeň v prvním případě poklesla o 13,1 % na 194 720 tun a ve druhém o 15,5 % na 102 446 tun. Úrodu obou plodin ovlivnila jak meziročně nižší sklizňová plocha, tak nižší výnosnost. Zatímco však u kukuřice na zeleno a siláž měl výraznější vliv úbytek

KOMENTÁŘ

sklizeňové plochy (-11,4 %), na nižší produkci trvalých travních porostů se podílel hlavně nižší hektarový výnos (-12,8 %).



Liberecký kraj je také jedním ze čtyř producentů chmele v České republice. Ačkoliv je jeho podíl spíše zanedbatelný (0,4 % z celkového objemu 4 452 tun v ČR), sklizeňová plocha chmelnic je v kraji v posledních letech stabilní a představuje 17 ha. Loňská úroda však příznivá nebyla a ve srovnání s rokem 2021 bylo sklizené o 44,9 % chmele méně. Podobně se snížil i hektarový výnos, a to také o 44,9 % na 0,97 tun/ha.

Více v publikaci: [Definitivní údaje o sklizni zemědělských plodin - 2022](#)

Kontakt:

Hana Kořátková

Krajská správa ČSÚ v Liberci

Oddělení informačních služeb

Tel.: 485 238 811

E-mail: infoservislbcc@czso.cz

KOMENTÁŘ

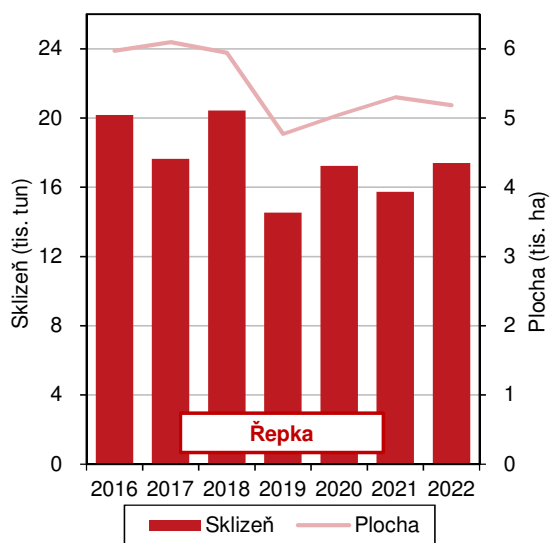
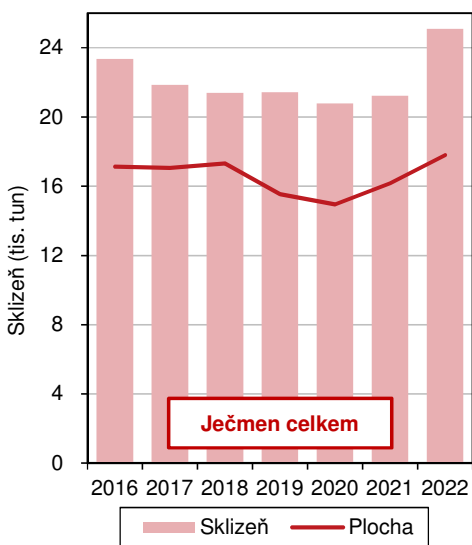
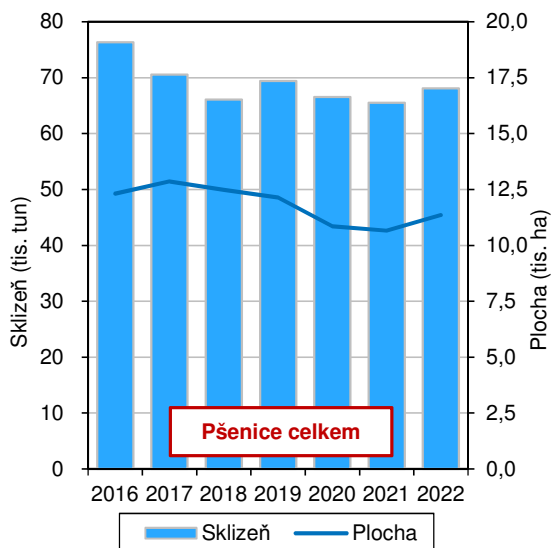
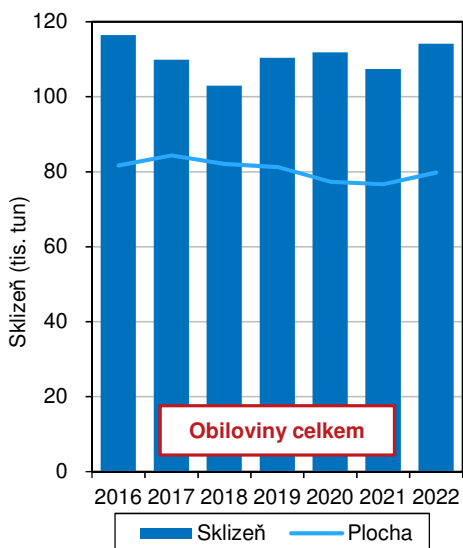
Přílohy:

Definitivní údaje o sklizni vybraných zemědělských plodin v Libereckém kraji

	Sklizňová plocha (ha)			Výnos (t/ha)			Sklizeň (t)		
	2021	2022	index 2022/2021	2021	2022	index 2022/2021	2021	2022	index 2022/2021
Obiloviny celkem	19 169	19 939	104,0	5,60	5,72	102,2	107 362	114 097	106,3
z toho:									
pšenice celkem	10 662	11 358	106,5	6,14	5,99	97,6	65 485	68 080	104,0
v tom:									
pšenice ozimá	9 597	10 440	108,8	6,32	6,11	96,7	60 659	63 795	105,2
pšenice jarní	1 065	918	86,3	4,53	4,67	102,9	4 826	4 285	88,8
ječmen celkem	4 044	4 451	110,0	5,25	5,64	107,4	21 226	25 092	118,2
v tom:									
ječmen ozimý	1 993	2 230	111,9	5,81	6,10	104,9	11 589	13 597	117,3
ječmen jarní	2 051	2 221	108,2	4,70	5,18	110,2	9 637	11 494	119,3
žito	1 083	856	79,1	5,08	5,45	107,2	5 505	4 666	84,8
oves	1 360	1 164	85,6	3,40	3,75	110,5	4 616	4 368	94,6
tritikale	1 561	1 577	101,0	4,72	5,09	107,9	7 364	8 026	109,0
kukuřice na zrno	351	460	130,9	8,52	8,24	96,7	2 992	3 789	126,6
Luskoviny celkem	751	993	132,2	2,54	2,61	102,9	1 909	2 596	136,0
Brambory ostatní	122	116	95,3	31,66	33,19	104,8	3 863	3 857	99,8
Cukrovka technická	822	825	100,3	66,71	70,31	105,4	54 819	57 970	105,7
Řepka	5 303	5 188	97,8	2,97	3,35	113,1	15 727	17 404	110,7
Kukuřice na zeleno a siláž	3 204	2 838	88,6	37,85	36,10	95,4	121 260	102 446	84,5
Trvalé travní porosty - píče v seně	60 789	60 580	99,7	3,69	3,21	87,2	224 079	194 720	86,9
Chmelnice	17	17	100,0	1,76	0,97	55,1	31	17	55,1

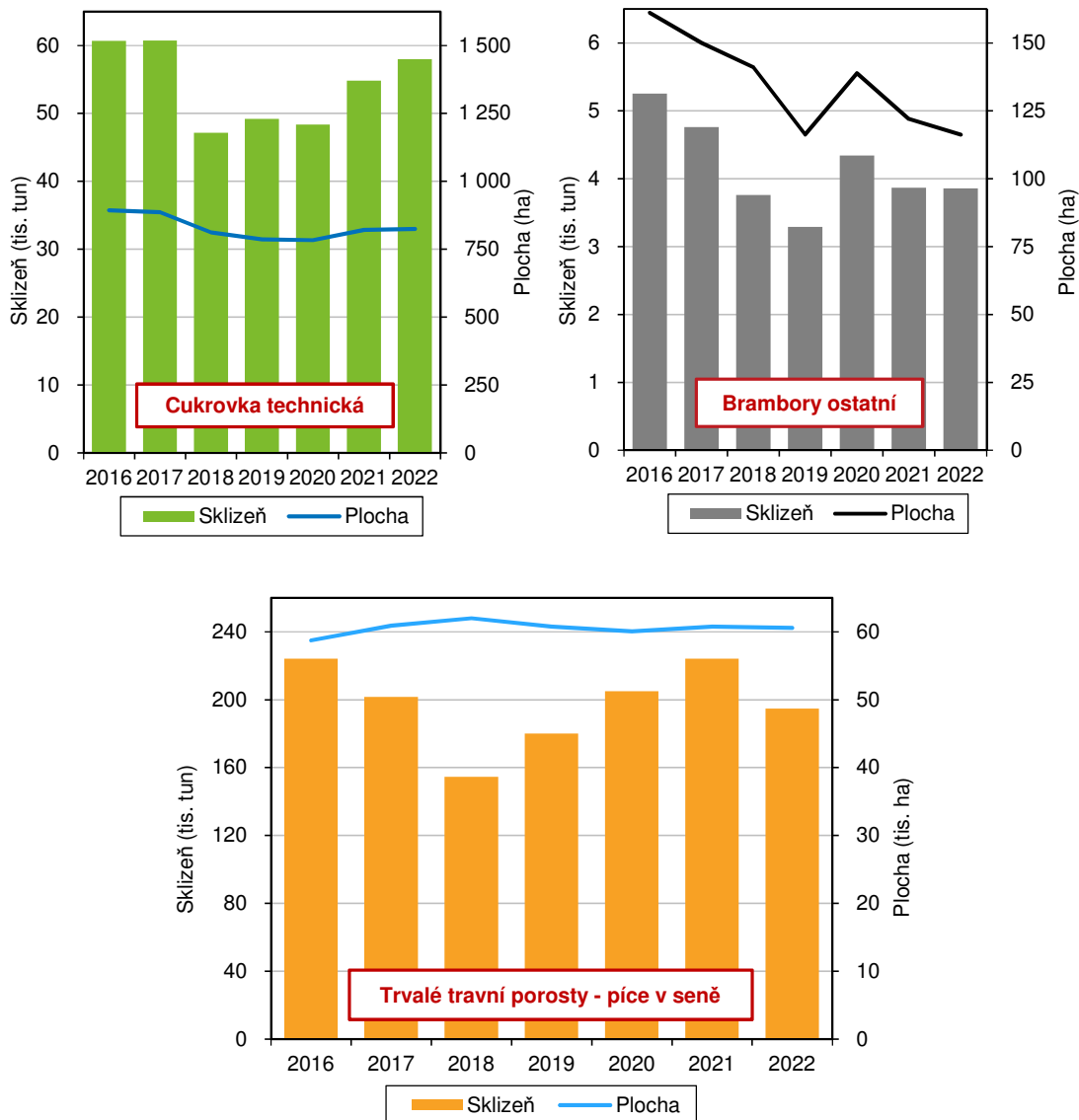
KOMENTÁŘ

Vývoj sklizně a sklizňových ploch obilovin, pšenice, ječmene a řepky v Libereckém kraji



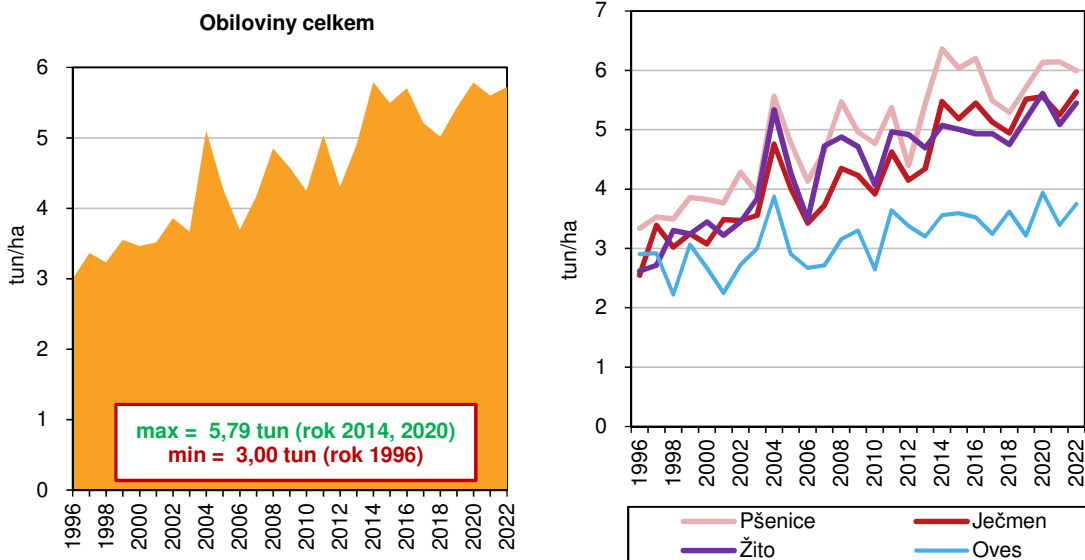
KOMENTÁŘ

Vývoj sklizně a sklizňových ploch cukrovky technické, brambor ostatních a trvalých travních porostů v Libereckém kraji



KOMENTÁŘ

Vývoj hektarových výnosů obilovin v Libereckém kraji



Vývoj hektarových výnosů řepky a cukrovky technické v Libereckém kraji

