

**KOMENTÁŘ**

9. 3. 2023

**Zemědělská nej... Kraje Vysočina v roce 2022**

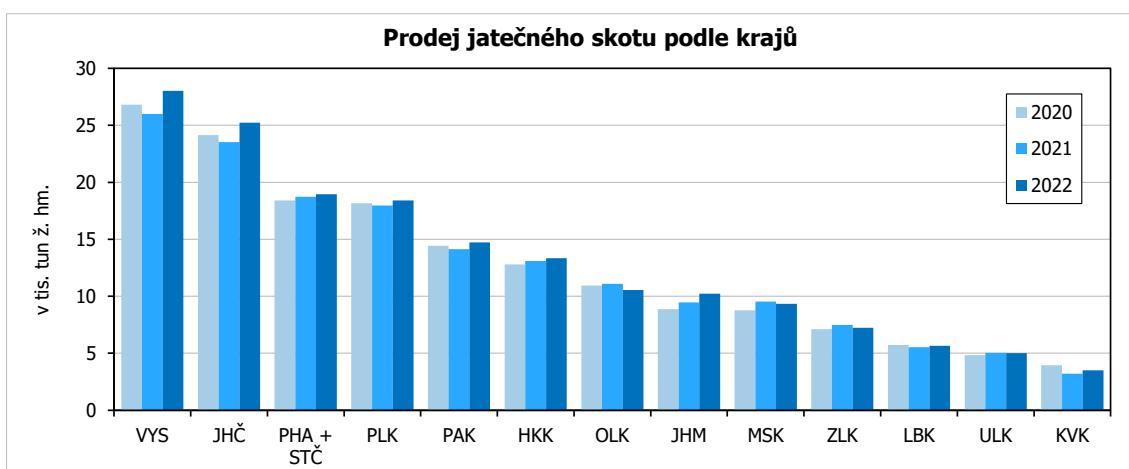
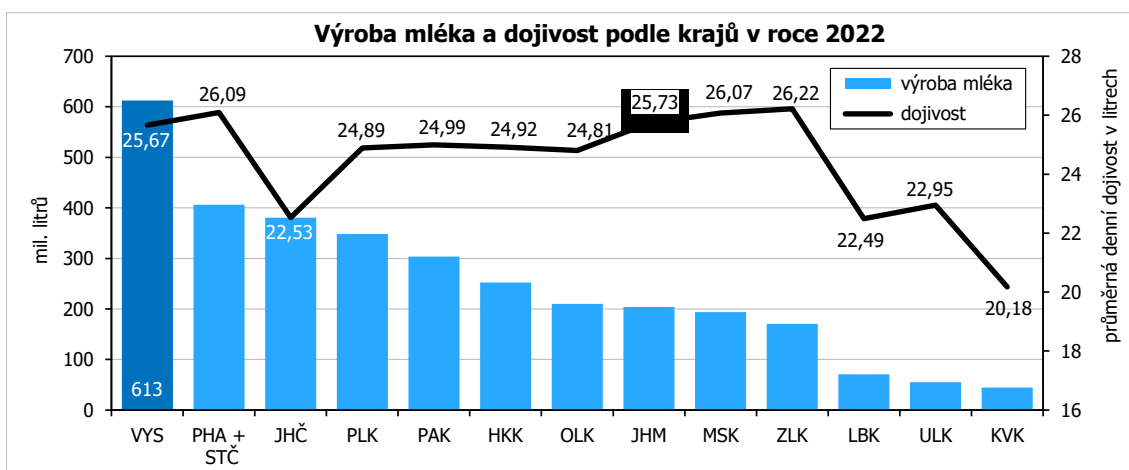
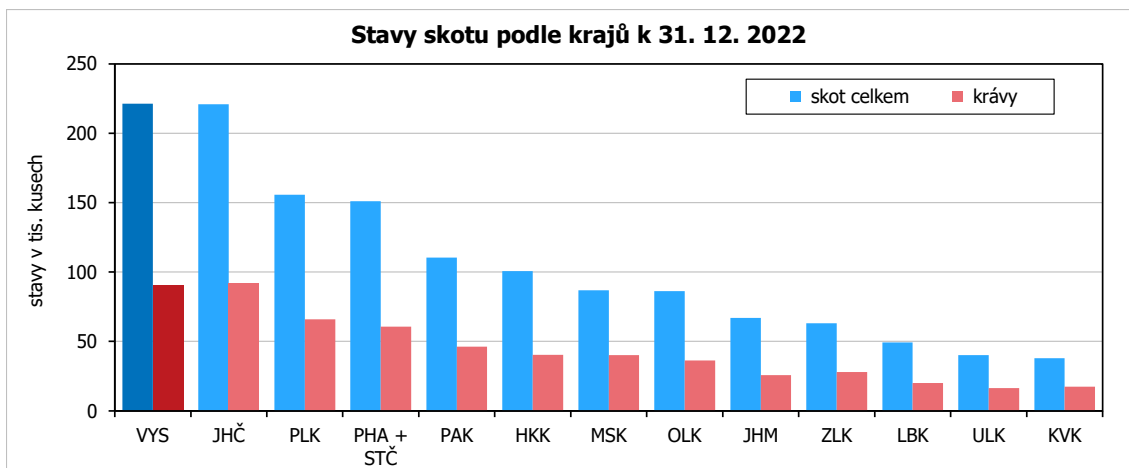
Pro Vysočinu je zemědělství tradičním odvětvím. O tom svědčí nejlépe výčet některých statistických nej..., která vyplývají z porovnání všech krajů České republiky v posledních letech.

Údaje Českého statistického úřadu charakterizují Vysočinu jako kraj, který má v rámci ČR:

- **nejvyšší** sklizeň brambor (221,9 tis. tun v roce 2022)
  - **nejvyšší** sklizeň žita (23 tis. tun v roce 2022)
  - **nejvyšší** sklizeň máku (5,2 tis. tun v roce 2022)
  - **nejvyšší** sklizeň pícnin na orné půdě celkem ve vlhkosti 15 % (763,9 tis. tun v roce 2022)
  - **nejvyšší** sklizeň kukuřice na zeleno a siláž ve vlhkosti 65 % (1 248,8 tis. tun v roce 2022)
  - **nejvyšší** sklizeň jetele lučního ve vlhkosti 15 % (107,7 tis. tun v roce 2022)
  - **nejvyšší** stavy skotu (221 268 kusů k 31. 12. 2022)
  - **nejvyšší** intenzitu chovu skotu (61,8 ks na 100 ha obhospodař. zemědělské půdy v r. 2022)
  - **nejvyšší** intenzitu chovu prasat (111,1 ks na 100 ha obhospodařované orné půdy v r. 2022)
  - **nejvyšší** prodej jatečného skotu (28 tis. tun ž. hm. v roce 2022)
  - **nejvyšší** výrobu mléka (612,6 mil. litrů v roce 2022)
  - **nejvyšší** podíl primárního sektoru na hrubé přidané hodnotě území kraje (5,53 % v r. 2021)
- 
- **druhou nejvyšší** sklizeň ječmene celkem (241,8 tis. tun v roce 2022)
  - **druhou nejvyšší** sklizeň řepky (127,6 tis. tun v roce 2022)
  - **druhé nejvyšší** stavy prasat (285 860 ks k 31. 12. 2022)
  - **druhý nejvyšší** počet porážek skotu (47,8 tis. kusů v roce 2022)
  - **druhou nejvyšší** výrobu hovězího a telecího masa (14,5 tis. tun v roce 2022)
  - **druhý nejvyšší** podíl zemědělské půdy na celkové rozloze kraje (59,9 % k 31. 12. 2022)
- 
- **třetí nejvyšší** sklizeň ovesa (23,2 tis. tun v roce 2022)
  - **třetí nejvyšší** sklizeň luskovin (11,2 tis. tun v roce 2022)
  - **třetí nejvyšší** sklizeň hrachu na zrno (10,6 tis. tun v roce 2022)
  - **třetí nejvyšší** sklizeň z trvalých travních porostů - seče + odhad spasené píce (269,4 tis. tun v roce 2022)
  - **třetí nejvyšší** stavy koz (2 284 ks k 1. 4. 2022)
  - **třetí nejvyšší** stupeň zornění zemědělské půdy (76,8 % k 31. 12. 2022)
- 
- **čtvrtou nejvyšší** sklizeň obilovin na zrno celkem (803,4 tis. tun v roce 2022)
  - **čtvrtou nejvyšší** sklizeň pšenice ozimé (454,5 tis. tun v roce 2022)
  - **čtvrtou nejvyšší** sklizeň tritikale (26,7 tis. tun v roce 2022)
  - **čtvrtou nejvyšší** výrobu skopového a kozího masa (13 tun v roce 2022)

## KOMENTÁŘ

Mezikrajské srovnání vybraných ukazatelů v grafech:

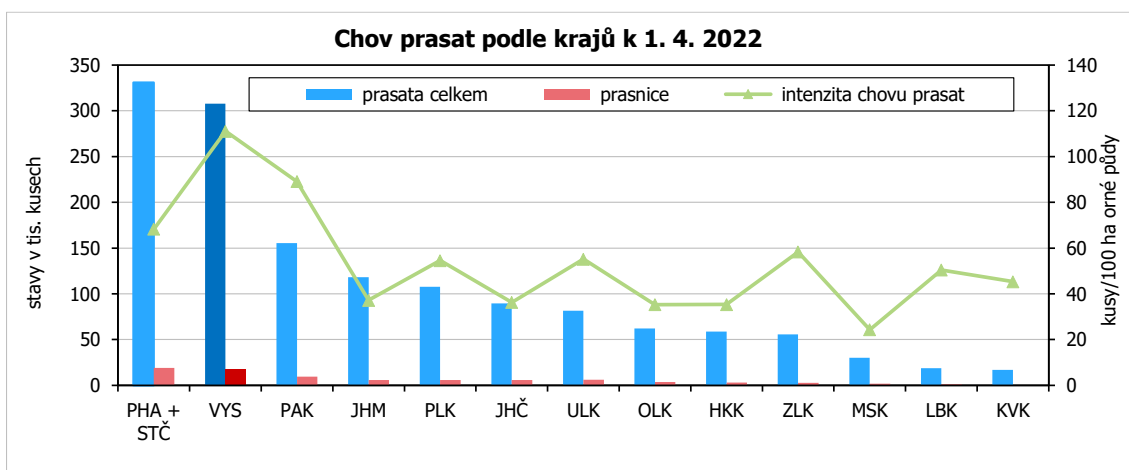
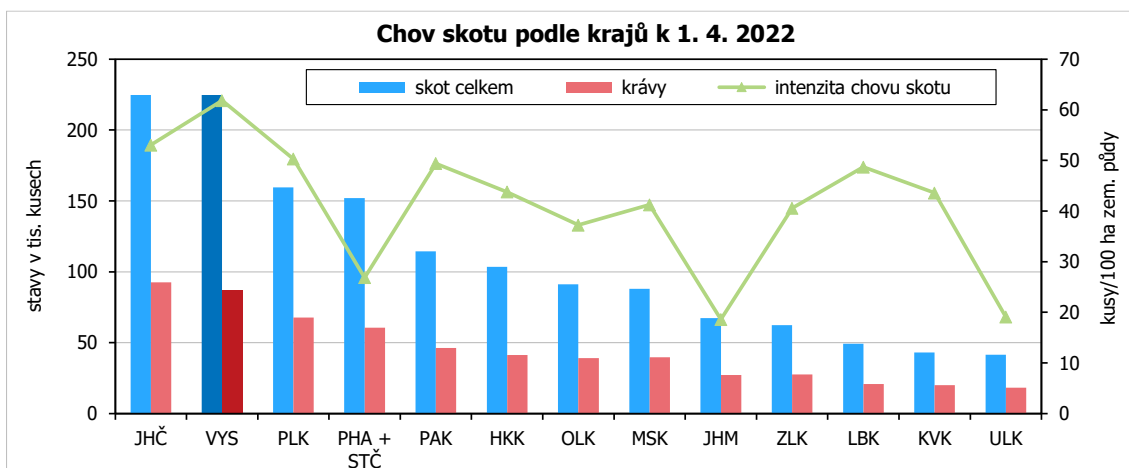
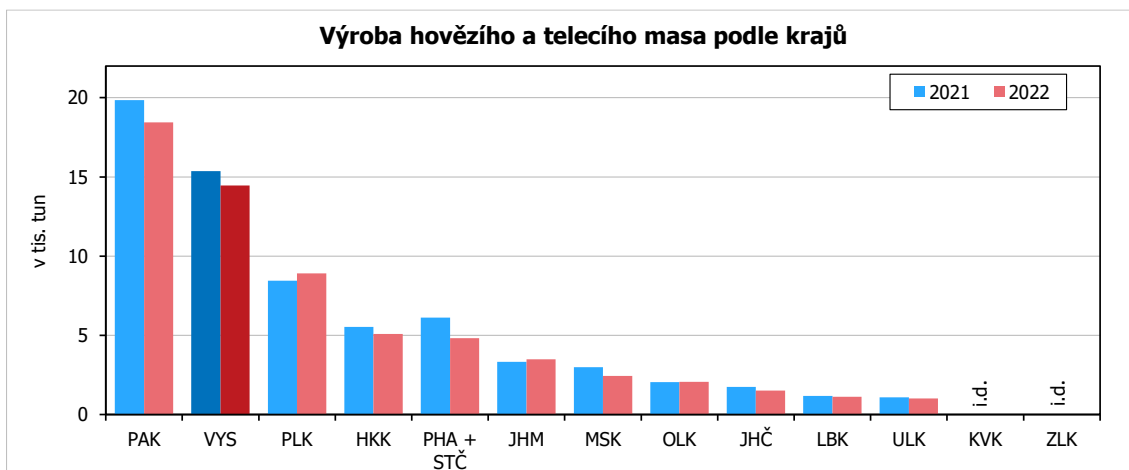


Oddělení informačních služeb – Krajská správa ČSÚ v Jihlavě

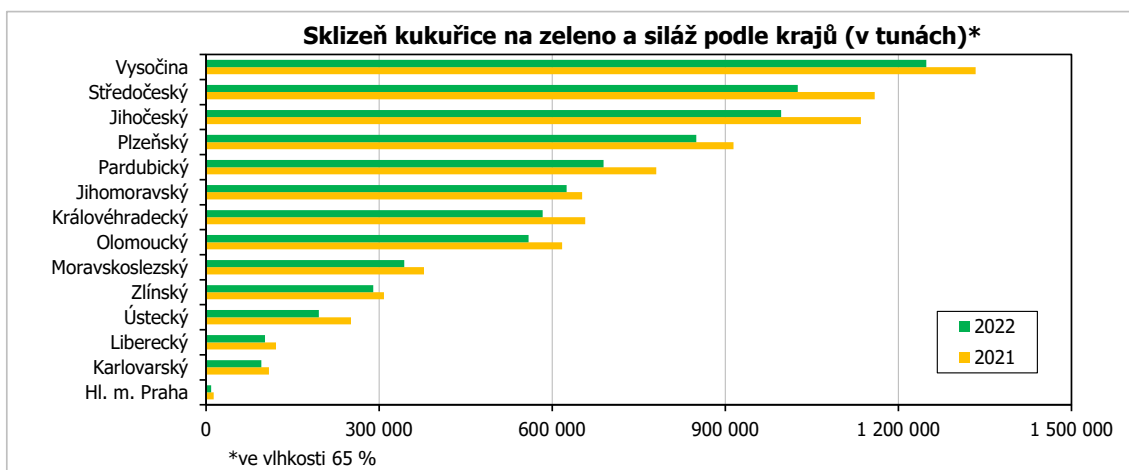
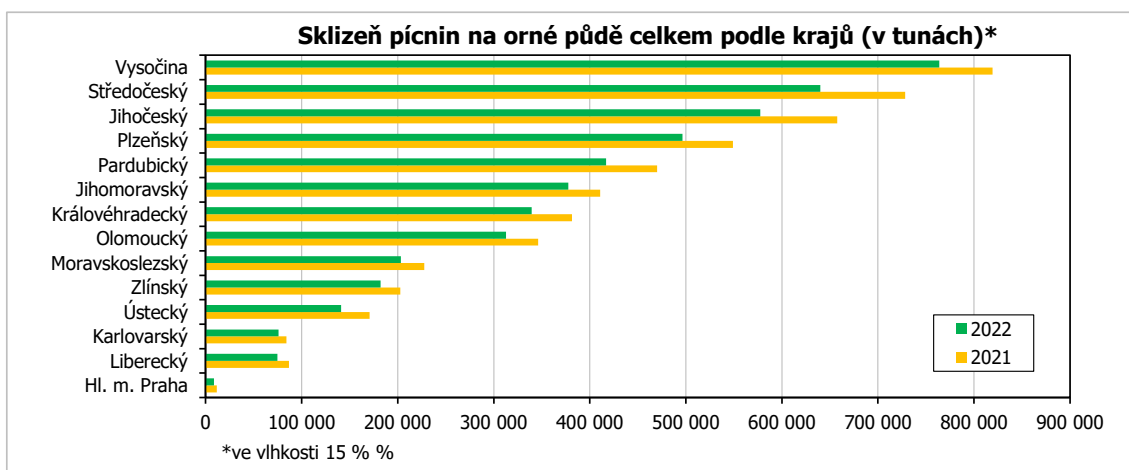
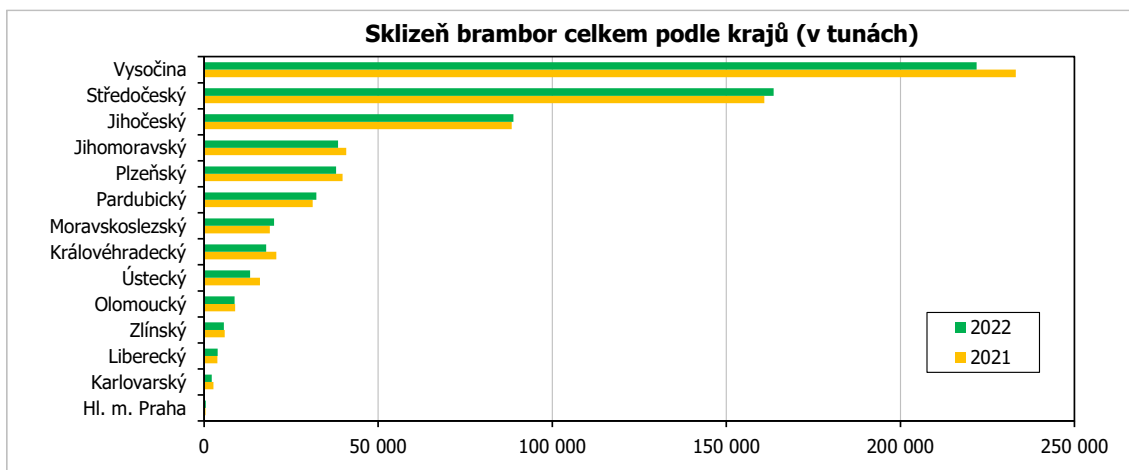
Informace o inflaci, HDP, obyvatelstvu, průměrných mzdách a mnohé další najdete na stránkách

Českého statistického úřadu: [www.jihlava.czso.cz](http://www.jihlava.czso.cz) | tel.: 567 109 080, e-mail: [infoservisvys@czso.cz](mailto:infoservisvys@czso.cz)

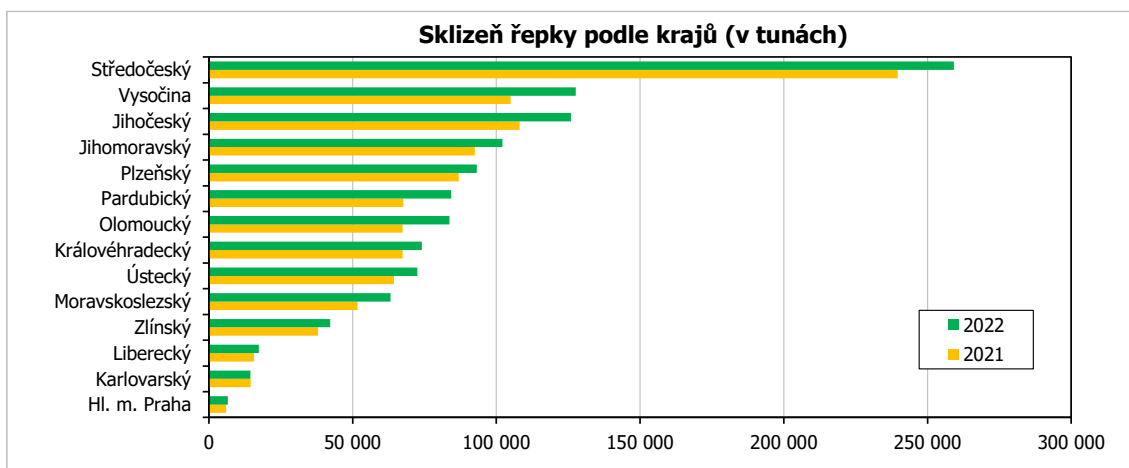
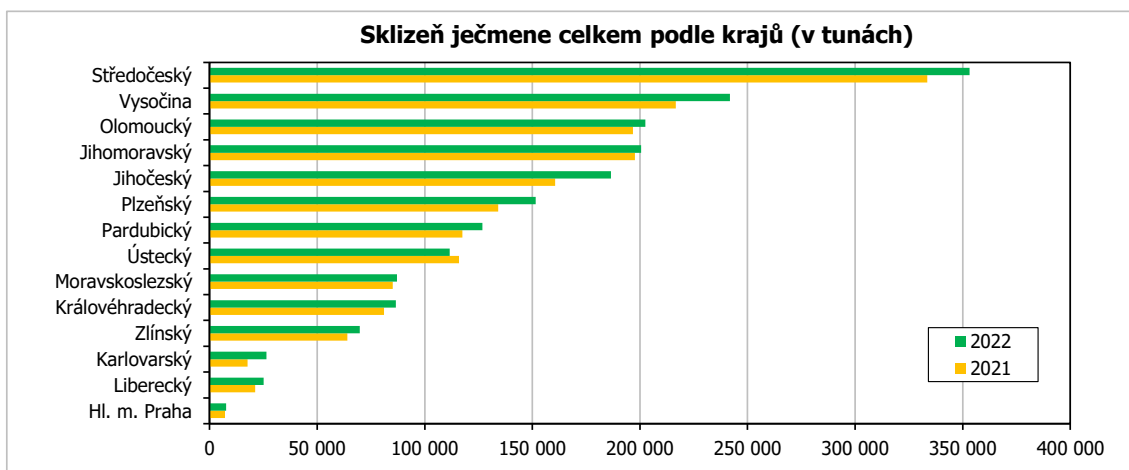
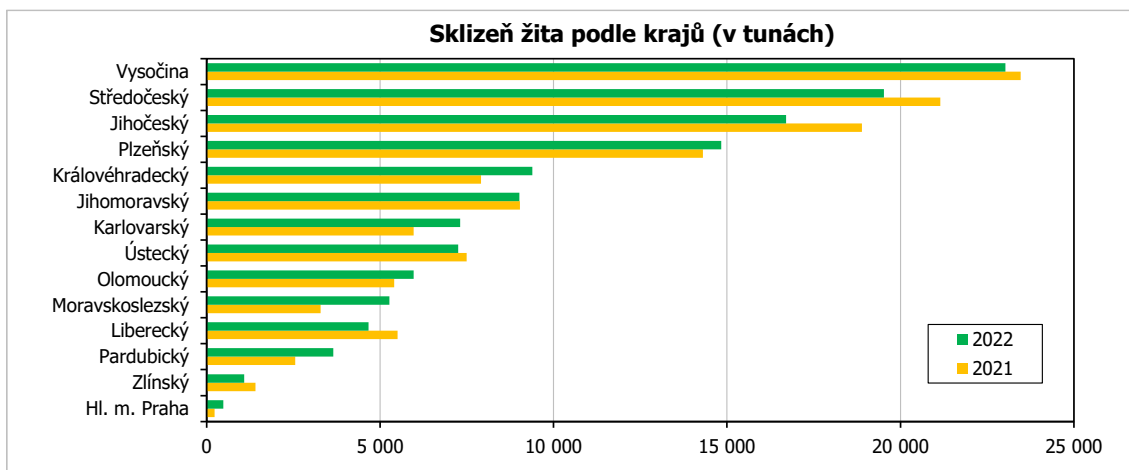
## KOMENTÁŘ



## KOMENTÁŘ



## KOMENTÁŘ



## KOMENTÁŘ

**Kontakt:**

Ing. Štěpánka Vampolová

Oddělení informačních služeb, Krajská správa ČSÚ v Jihlavě

E-mail: [stepanka.vampolova@czso.cz](mailto:stepanka.vampolova@czso.cz)

Tel.: 567 109 080